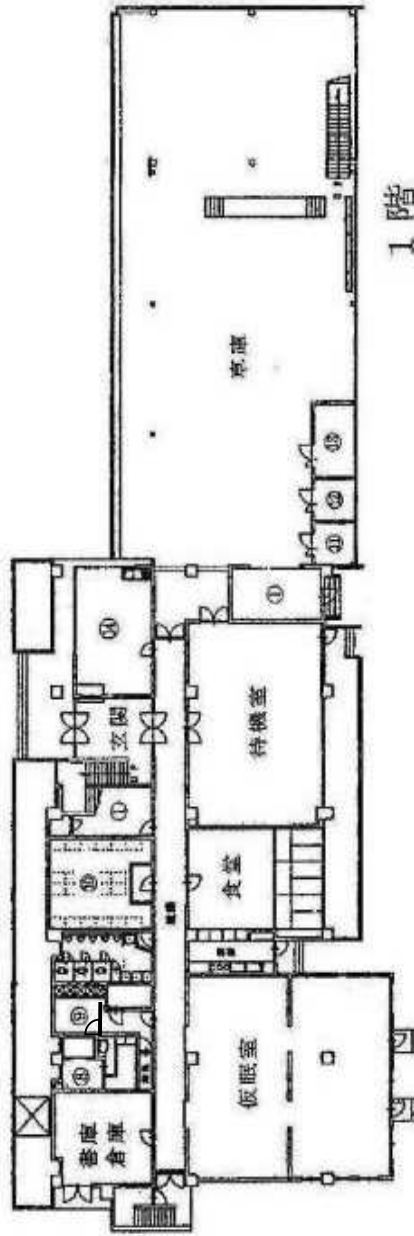


2階



1階

- ① 倉庫
- ② 書庫
- ③ 通信指令室
- ④ 控え室
- ⑤ 仮眠室
- ⑥ 緊急告知放送室
- ⑦ 機械室
- ⑧ 浴室
- ⑨ 女性用トイレ
- ⑩ ロッカー室
- ⑪ 油庫
- ⑫ 器具庫
- ⑬ 発電機室
- ⑭ 救急準備室

配置図

