

消 防 年 報

第 48 号



知多南部消防組合消防本部

〈令和8年度刊行〉

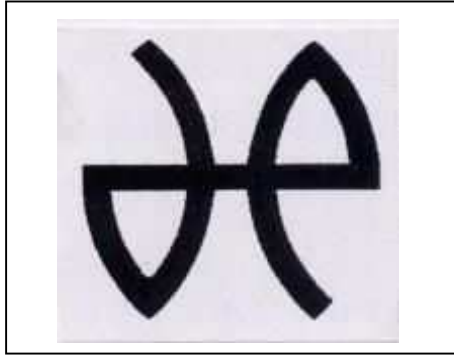
は し が き

- 1 この年報は、令和7年中における知多南部消防組合の消防業務に関する諸般の事項について実態を収録し、将来の消防行政運営に広く活用していただくための資料として編集しました。
- 2 この年報は、特に記載のあるものを除き、令和8年3月31日をもって収録しました。

知多南部消防組合消防本部



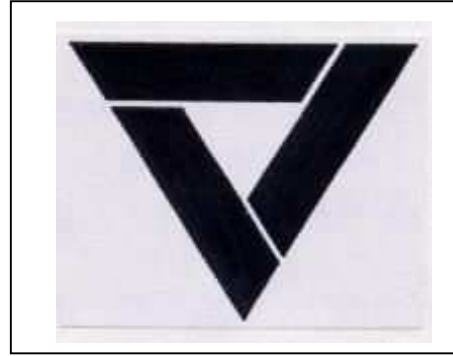
構成町の町章



南知多町

(昭和38年7月13日制定)

「みなみ」の頭文字「み」を図案化したもので、町の平和と飛躍を象徴している。



美浜町

(昭和36年12月25日制定)

カタカナのハとマの文字を組み合わせ、旧河和・野間・小鈴谷（上野間）の3町の連携と美しい海岸線、そして躍進する町政を表している。

構成町の花木



町の木 うばめがし

南知多町の花木
(昭和51年6月1日制定)



町の花 すいせん



町の木 クロマツ

美浜町の花木
(昭和50年6月10日制定)



町の花 ツツジ

目次

(消防情勢)

知多南部消防組合のあゆみ	1～7
所在地、消防本部（署）の位置	8
知多南部消防組合機構図	9
消防本部（署）事務分掌表	10～11
管轄人口と面積・世帯数、消防吏員・消防車の管轄人口と面積	12
組合町の子算額と消防費、組合予算及び決算額	13
予算の概要	14
現有常備消防力	15
職員年齢状況、職員居住地状況	16
職員配置状況	17
消防職員資格取得者数	18

(施設・機械)

消防庁舎概要	19
配置図	20
通信施設表	21
通信系統図	22
消防本部（署）車両	23
消防資機材一覧表	24～25
消防水利の現況	26～28

(予防)

消防用設備等を必要とする防火対象物一覧表	29
消防用設備等設置届出件数	30
諸届出状況	31
用途別建築同意通知件数	32
建築同意事務処理状況、月別建築同意・通知件数	33
防火対象物階数別一覧表	34

(危険物)

危険物施設状況	35
危険物施設許可・検査状況、危険物手数料額	36
危険物事業所数、危険物関係届出受理状況	37

(火災)

地区別火災発生状況	38
火災種別出火件数、町別出火件数、損害額及び焼損面積等	39
原因別出火件数の推移、出火率	40
月別出火件数、曜日別出火件数、時間別出火件数	41
火災種別出火件数の推移、出火件数・損害額の推移	42
過去5年間の火災状況	43
消防署車両出場回数表	44

(救急・救助)

救急医療体制、救急活動状況、出場件数・搬送人員状況	45
収容所要時間別搬送人員状況、救急隊員の行った応急処置等の状況	46
出場件数及び搬送人員の推移	47
傷病者住所地別搬送人員状況	48
傷病程度別搬送人員状況	49
入電時間別搬送人員状況	50
性別年齢別搬送人員状況	51
医療機関別搬送件数	52
月別出場件数	53
要請地区別出場件数	54
曜日別出場件数	55
救助活動状況	56

(気象)

月別天候状況、月別降水量状況	57
月別気温状況、月別湿度状況、月別気圧状況	58
年間風向状況、年間風速状況	59
火災と気象	60～61

(消防広報)

主な活動状況	62
少年消防クラブ結成状況、幼年消防クラブ結成状況	63
消防訓練等指導実施状況	64

(消防団)

消防団組織図	65
消防団現勢	66

(歴代役職者)

歴代組合議会議長・副議長・管理者・副管理者・消防長・消防署長	67～70
--------------------------------	-------

消 防 情 勢



知多南部消防組合のあゆみ

昭和52年	10月21日	知多南部消防組合（仮称）設立準備委員会結成
	10月22日	政令指定の申請書提出
	12月15日	知多南部消防組規約を組合町議決
昭和53年	1月27日	知多南部消防組合設立準備委員会開催
	2月10日	愛知県知事宛の設立許可申請書提出
	4月 1日	愛知県知事から設立許可 自治省告示第60号で政令指定 知多南部消防組合設立 第1回臨時会、組合条例、昭和53年度予算、土地の取得等議決
	4月22日	庁舎敷地購入
	5月	庁舎建設設計を委託
	7月27日	第2回臨時会、工事請負契約の締結等議決
	7月29日	庁舎建設
	10月 9日	第3回臨時会、財産の取得について議決
	12月 4日	日本消防協会から広報車寄贈を受ける
	12月21日	第4回臨時会、昭和53年度補正予算議決
昭和54年	2月26日	水槽付普通消防ポンプ自動車及び査察連絡車購入
	3月22日	庁舎竣工式
	3月28日	第1回定例会、条例等、昭和54年度予算議決
	3月31日	知多南部消防組合開庁式
	4月 1日	組合町から救急車（各1台）譲受 知多南部消防組合消防本部消防署業務開始 消防職員28名採用任命及び組合町職員を各1名派遣される（消防職員30名）
昭和55年	4月 1日	組規約により管理者の選任 消防職員5名採用任命（消防職員35名）
	4月30日	消防職員1名退職（消防職員34名）
	6月 1日	消防職員1名採用任命（消防職員35名）
	6月23日	資機材搬送車購入
昭和56年	4月 1日	消防職員7名採用任命（消防職員42名）
	12月25日	全国少年消防クラブ運営指導協議会愛知県支部から内海、野間小学校少年消防クラブ表彰される（竿頭綬）
昭和57年	1月20日	消防職員1名退職（消防職員41名）
	3月12日	日本損害保険協会から救急車寄贈を受ける（更新）
	4月 1日	組規約により管理者の選任 消防職員5名採用任命（消防職員46名）
	10月 1日	日本損害保険協会から化学消防ポンプ自動車寄贈を受ける
	11月21日	愛知県消防協会から消防本部表彰される
	12月27日	全国少年消防クラブ運営指導協議会愛知県支部から師崎、河和小学校少年消防クラブ表彰される（竿頭綬）
昭和58年	4月 1日	消防職員3名採用任命（消防職員49名）
	12月27日	全国少年消防クラブ運営指導協議会愛知県支部から大井、奥田小学校少年消防クラブ表彰される（竿頭綬）
昭和59年	3月 1日	日本損害保険協会から救急車寄贈を受ける（更新）
	4月 1日	組規約により管理者の選任
	11月 9日	広報車を廃車し、指令車を購入
	12月27日	全国少年消防クラブ運営指導協議会愛知県支部から河和南部小学校少年消防クラブ表彰される（竿頭綬）

昭和60年	4月 1日	消防職員3名採用任命（消防職員52名）
	8月23日	第14回全国消防救助技術大会出場（1名）
	12月25日	全国少年消防クラブ運営指導協議会愛知県支部から豊丘小学校少年消防クラブ表彰される（竿頭綬）
昭和61年	4月 1日	組合規約により管理者の選任
	8月 1日	（財）日本消防協会から防災用緊急伝達資材（携帯無線10基）寄贈を受ける
	10月26日	愛知県消防協会から消防本部表彰される
	11月16日	全国少年消防クラブ運営指導協議会愛知県支部から上野間小学校少年消防クラブ表彰される（竿頭綬）
昭和62年	3月 5日	日本損害保険協会から救急車寄贈を受ける
	4月 1日	消防職員2名採用任命（消防職員54名）
	7月24日	査察車購入
	8月21日	第16回全国消防救助技術大会出場（2名）
	12月25日	全国少年消防クラブ運営指導協議会愛知県支部から山海小学校少年消防クラブ表彰される（竿頭綬）
昭和63年	1月11日	小型動力ポンプ付水槽車購入
	4月 1日	組合規約により管理者の選任 消防職員1名採用任命（消防職員55名）
	8月19日	第17回全国消防救助技術大会出場（2名）
	12月26日	全国少年消防クラブ運営指導協議会愛知県支部から布土小学校少年消防クラブ表彰される（竿頭綬）
平成元年	1月 9日	消防緊急情報システム（Ⅰ型指令装置）導入
	3月23日	救急車購入（更新）
	4月 1日	消防職員1名採用任命（消防職員56名）
	8月25日	第18回全国消防救助技術大会出場（4名）
	11月25日	消防車庫増築
	12月26日	全国少年消防クラブ運営指導協議会愛知県支部から豊浜小学校少年消防クラブ表彰される（竿頭綬）
平成 2年	2月21日	はしご付（35m）消防車購入
	4月 1日	組合規約により管理者の選任 消防職員2名採用任命（消防職員58名）
	8月24日	第19回全国消防救助技術大会出場（1名）
	12月17日	救助工作車（Ⅱ型）購入
	12月26日	全国少年消防クラブ運営指導協議会愛知県支部から篠島、日間賀小学校少年消防クラブ表彰される（竿頭綬）
平成 3年	4月 1日	消防本部消防長の専任 消防職員2名採用任命（消防職員60名）
	12月26日	全国少年消防クラブ運営指導協議会愛知県支部から野間小学校少年消防クラブ表彰される（表彰旗）
平成 4年	4月 1日	組合規約により管理者の選任
	8月28日	第21回全国消防救助技術大会出場（1名）
	9月14日	指令車購入（更新）
	9月30日	日本損害保険協会から水槽付消防ポンプ自動車寄贈を受ける（更新）
	10月23日	日本防火協会から鼓笛隊セット寄贈を受ける
平成 5年	2月24日	愛知県共済生活協同組合から救急車寄贈を受ける（更新）
	4月 1日	消防職員3名採用任命（消防職員63名） 愛知県消防学校へ職員1名派遣
	8月20日	第22回全国消防救助技術大会出場（1名）
	12月27日	全国少年消防クラブ運営指導協議会愛知県支部から内海小学校少年消防クラブ表彰される（表彰旗）

平成 6年	1月20日	普通消防ポンプ自動車購入（更新）
	4月 1日	組合規約により管理者の選任 消防職員3名採用任命（消防職員66名）
	8月16日	救急訓練用教育資機材購入
	8月18日	（財）日本消防協会から救急車寄贈を受ける
	8月25日	第23回全国消防救助技術大会出場（3名）
	9月14日	広報車購入
	12月27日	全国少年消防クラブ運営指導協議会愛知県支部から河和小学校少年消防クラブ表彰される（表彰旗）
平成 7年	3月31日	愛知県消防学校への職員派遣終了
	4月 1日	消防職員3名採用任命（消防職員69名）
	8月25日	第24回全国消防救助技術大会出場（2名） 消防査察車購入
	12月26日	全国少年消防クラブ運営指導協議会愛知県支部から師崎小学校少年消防クラブ表彰される（表彰旗）
平成 8年	4月 1日	組合規約により管理者の選任
	5月28日	連絡車購入
	8月31日	仮眠室改修工事
平成 9年	4月 1日	消防職員1名採用任命（消防職員70名）
	8月22日	第26回全国消防救助技術大会出場（2名）
平成10年	2月 3日	化学消防ポンプ自動車Ⅱ型購入（更新）
	2月10日	安田生命保険相互会社から高規格救急自動車寄贈を受ける
	4月 1日	組合規約により管理者の選任 組合町派遣職員1名となる 消防職員1名採用任命（消防職員70名）
	5月29日	運搬車購入（更新）
平成11年	4月 1日	消防職員1名採用任命（消防職員71名） 愛知県防災航空隊へ職員1名派遣 指定金融機関の指定（東海銀行内海支店）
	8月19日	第28回全国消防救助技術大会出場（1名）
平成12年	4月 1日	組合規約により管理者の選任
	8月18日	第29回全国消防救助技術大会出場（1名）
平成13年	3月31日	愛知県防災航空隊への職員派遣期間終了
	8月 8日	第30回全国消防救助技術大会出場（2名）
平成14年	3月31日	消防職員退職者1名
	4月 1日	消防職員1名採用任命（消防職員71名） 高度情報通信ネットワーク通信設備運用開始
	8月23日	第31回全国消防救助技術大会出場（1名）
	9月 9日	通信指令台導入に伴う庁舎改良工事
平成15年	1月21日	高規格救急自動車2台目導入
	8月28日	第32回全国消防救助技術大会出場（1名）
平成16年	2月27日	消防緊急通信指令システム稼働開始
	3月26日	救急準備室改修工事
	3月31日	消防職員退職者1名
	4月 1日	消防職員1名採用任命（消防職員71名）
	6月10日	資機材搬送車購入（更新）
平成17年	3月 1日	愛地球博万博消防署（長久手町）へ職員1名派遣
	3月17日	小型動力ポンプ付水槽車（5トン）購入（更新）
	9月30日	愛地球博万博消防署（長久手町）へ職員派遣期間終了
	12月 1日	携帯電話119番直接受信工事
	12月 2日	全国共通波基地局設備設置工事

平成18年	2月28日	高規格救急自動車3台目導入
	4月1日	組合規約により管理者の選任
	6月2日	査察車購入（更新）
平成19年	4月1日	地方自治法の一部改正により収入役を廃止し、会計管理者を置く
	12月9日	全国少年消防クラブ運営指導協議会愛知県支部から河和南部小学校少年消防クラブ表彰される（表彰旗）
平成20年	1月28日	救助工作車購入（更新）
	1月30日	災害対応特殊救急自動車（高規格救急自動車3号車）購入（更新）
	4月1日	組合規約により管理者の選任
	12月12日	消防ポンプ自動車購入（更新）
平成21年	4月1日	組合町派遣職員なくなる 消防職員1名採用任命（消防職員71名） 愛知県消防学校へ職員1名派遣
	11月14日	全国少年消防クラブ運営指導協議会愛知県支部から篠島小学校少年消防クラブ表彰される（表彰旗）
平成22年	2月1日	災害対応特殊水槽付消防ポンプ自動車購入（更新）
	4月1日	組合規約により管理者の選任 常滑市消防本部へ職員1名派遣 常滑市消防本部から職員1名派遣受入（消防職員71名）
	8月27日	指揮車購入（更新）
	11月6日	全国少年消防クラブ運営指導協議会愛知県支部から上野間小学校少年消防クラブ表彰される（表彰旗）
平成23年	3月11日	東北太平洋沖地震
	3月13日	緊急消防援助隊として、宮城県亘理町へ派遣開始
	3月31日	愛知県消防学校への職員派遣終了 常滑市消防本部への職員派遣終了
	4月1日	消防職員1名採用任命（消防職員72名） 知多中部広域事務組合消防本部へ職員1名派遣 知多中部広域事務組合消防本部から職員1名派遣受入
	11月5日	全国少年消防クラブ運営指導協議会愛知県支部から大井小学校少年消防クラブ表彰される（表彰旗）
	12月26日	広報車購入（更新）
平成24年	2月24日	高規格救急自動車購入（更新）
	3月31日	消防職員退職者2名 知多中部広域事務組合消防本部への職員派遣終了
	4月1日	組合規約により管理者の選任 消防職員2名採用任命（消防職員72名） 愛知県防災航空隊へ職員1名派遣 大府市消防本部へ職員1名派遣 大府市消防本部から職員1名派遣受入 知多広域消防指令センターが業務開始 知多広域消防指令センターへ職員3名派遣
	4月30日	消防職員退職者1名（消防職員71名）
	11月4日	全国少年消防クラブ運営指導協議会愛知県支部から布土小学校少年消防クラブ表彰される（表彰旗）
平成25年	3月31日	大府市消防本部への職員派遣終了
	4月1日	消防職員2名採用任命（消防職員73名） 東海市消防本部へ職員1名派遣 東海市消防本部から職員1名派遣受入
	8月22日	第42回全国消防救助技術大会出場（1名）
	10月17日	30mはしご付消防自動車購入（更新）
	11月2日	全国少年消防クラブ運営指導協議会愛知県支部から豊浜小学校少年消防クラブ表彰される（表彰旗）

平成26年	3月20日	2階仮眠室及び浴室等増設工事
	3月31日	東海市消防本部への職員派遣終了
	4月 1日	組合規約により管理者の選任 消防職員3名（うち女性1名）採用任命（消防職員76名） 知多市消防本部へ職員1名派遣 知多市消防本部から職員1名派遣受入
	10月25日	全国少年消防クラブ運営指導協議会愛知県支部から奥田小学校少年消防クラブ表彰される（表彰旗）
平成27年	3月31日	消防職員退職者1名 知多市消防本部への職員派遣終了 愛知県防災航空隊への職員派遣期間終了
	4月 1日	消防職員3名採用任命（消防職員78名） 愛知県へ職員1名派遣 常滑市消防本部へ職員1名派遣 常滑市消防本部から職員1名派遣受入
	11月21日	愛知県少年消防クラブ運営指導協議会から日間賀小学校少年消防クラブ表彰される（表彰旗）
平成28年	2月 2日	高規格救急自動車購入（更新）
	3月31日	消防職員退職者1名 愛知県への職員派遣終了 常滑市消防本部への職員派遣終了
	4月 1日	組合規約により管理者の選任 知多南部消防組合機構改革実施（消防署を3課制、消防本部に企画管理課を増設） 消防職員3名（うち女性1名）採用任命（消防職員80名） 名古屋市消防局へ職員1名派遣 知多中部広域事務組合消防本部へ職員1名派遣 知多中部広域事務組合消防本部から職員1名派遣受入
	6月 1日	消防職員1名採用任命（消防職員81名）
	9月29日	査察車購入（更新）
平成29年	2月20日	化学消防ポンプ自動車購入（更新）
	3月31日	消防職員退職者1名 名古屋市消防局への職員派遣終了 知多中部広域事務組合消防本部への職員派遣終了
	4月 1日	知多南部消防組合機構改革実施（分遣所を増設） 美浜分遣所設置（野間公民館内）業務開始 篠島、日間賀島分遣所設置（篠島防災センター・日間賀島公民館内）業務開始 消防職員3名採用任命（消防職員83名） 大府市消防本部へ職員1名派遣 大府市消防本部から職員1名派遣受入
平成30年	1月 3日	日間賀島分遣所 日間賀島防災センターへ移転
	1月23日	災害対応特殊救急自動車（高規格救急自動車3号車）購入（更新）
	3月 7日	自治体消防制度70周年記念式典に伴う優良少年消防クラブ表彰（布土小学校）
	3月31日	消防職員退職者4名 大府市消防本部への職員派遣終了
	4月 1日	組合規約により管理者の選任 消防職員6名採用任命（消防職員85名） 愛知県消防学校へ職員1名派遣 東海市消防本部へ職員1名派遣 東海市消防本部から職員1名派遣受入
	7月 6日	西日本豪雨
	7月 9日	緊急消防援助隊として、岡山県倉敷市へ派遣開始

平成31年	3月29日	運搬車購入（更新）
	3月31日	消防職員退職者6名（うち定年退職4名） 東海市消防本部への職員派遣終了
	4月 1日	南知多町役場待機所から変更し、南知多分遣所として開所 南知多分遣所 あいち知多農協 南知多 J A 会館内へ移転 消防職員採用任命8名（消防職員87名） 知多市消防本部へ職員1名派遣 知多市消防本部から職員1名派遣受入れ
令和 2年	1月31日	消防職員退職者1名
	2月27日	高規格救急自動車購入（増台）
	3月31日	消防職員退職者6名 愛知県消防学校への職員派遣終了 知多市消防本部への職員派遣終了
	4月 1日	組合規約により管理者の選任 消防職員採用任命8名（うち女性職員1名）（消防職員91名うち女性2名） 再任用職員の任用開始（消防職員91名） 美浜東部分遣所設置（布土分団詰所内）業務開始 常滑市消防本部へ職員1名派遣 常滑市消防本部から職員1名受入 知多広域消防指令センターへ副センター長派遣（計4名）
令和 3年	3月31日	消防職員退職者9名 常滑市消防本部への職員派遣終了
	4月 1日	消防職員採用任命5名（うち女性職員2名）（消防職員91名うち女性4名） 知多中部広域事務組合消防本部へ職員1名派遣 知多中部広域事務組合消防本部から職員1名受入
	7月 3日	静岡県熱海市土石流災害
	7月10日	緊急消防援助隊として静岡県熱海市へ派遣開始
令和 4年	1月26日	救急普及啓発広報車寄贈（一般財団法人救急振興財団より）
	3月31日	消防職員退職者7名 知多中部広域事務組合消防本部への職員派遣終了
	4月 1日	組合規約により管理者の選任 消防職員採用任命6名（うち女性職員1名）（消防職員91名うち女性5名） 大府市消防本部へ職員1名派遣 大府市消防本部から職員1名受入 知多広域消防指令センターへ庶務担当責任者派遣（計4名）
令和 5年	1月12日	普通消防ポンプ自動車購入（更新）
	3月31日	消防職員退職者5名 大府市消防本部への職員派遣終了
	4月 1日	消防職員採用任命4名（うち女性職員2名）（消防職員91名うち女性7名） 東海市消防本部へ職員1名派遣 東海市消防本部から職員1名受入
	8月25日	第51回全国消防救助技術大会出場 北海道札幌市（1名）
令和 6年	1月 1日	石川県能登半島地震災害 緊急消防援助隊として石川県輪島市へ派遣開始
	3月12日	高規格救急自動車購入（更新）
	3月31日	消防職員退職者5名 東海市消防本部への職員派遣終了
	4月 1日	組合規約により管理者の選任 定年延長制度が開始 消防職員採用任命7名（消防職員89名うち女性7名） 知多市消防本部へ職員1名派遣 知多市消防本部から職員1名受入 愛知県へ1名職員派遣
	8月23日	第52回全国消防救助技術大会出場 千葉県（団体競技4名）
	12月31日	消防職員退職者1名

令和 7年	2月14日	消防職員退職者1名
	3月31日	消防職員退職者5名 知多市消防本部への職員派遣終了 愛知県への職員派遣終了
	4月 1日	消防職員採用任命5名(消防職員87名うち女性5名) 常滑市消防本部へ職員1名派遣 常滑市消防本部から職員1名受入
	12月12日	連絡車購入(更新)
令和 8年	2月28日	美浜東部分遣所廃止
	3月31日	消防職員退職者2名 常滑市消防本部への職員派遣終了
	4月 1日	組合規約により管理者の選任 消防職員採用任命3名(うち女性職員1名)(消防職員86名うち女性5名) 知多中部広域事務組合消防本部へ職員1名派遣 知多中部広域事務組合消防本部から職員1名受入 知多広域消防指令センターへ副センター長派遣(計3名)

所 在 地

知多南部消防組合消防本部	愛知県知多郡美浜町大字河和字南橋田106番地の126
知多南部消防組合消防署	
美浜西部分遣所	愛知県知多郡美浜町大字野間字石名原26-1
篠島分遣所	愛知県知多郡南知多町大字篠島字東山7
日間賀島分遣所	愛知県知多郡南知多町大字日間賀島字西永峯28
南知多分遣所	愛知県知多郡南知多町大字豊浜字須佐ヶ丘1
美浜町役場	愛知県知多郡美浜町大字河和字北田面106番地
南知多町役場	愛知県知多郡南知多町大字豊浜字貝ヶ坪18番地

消防本部（署）の位置

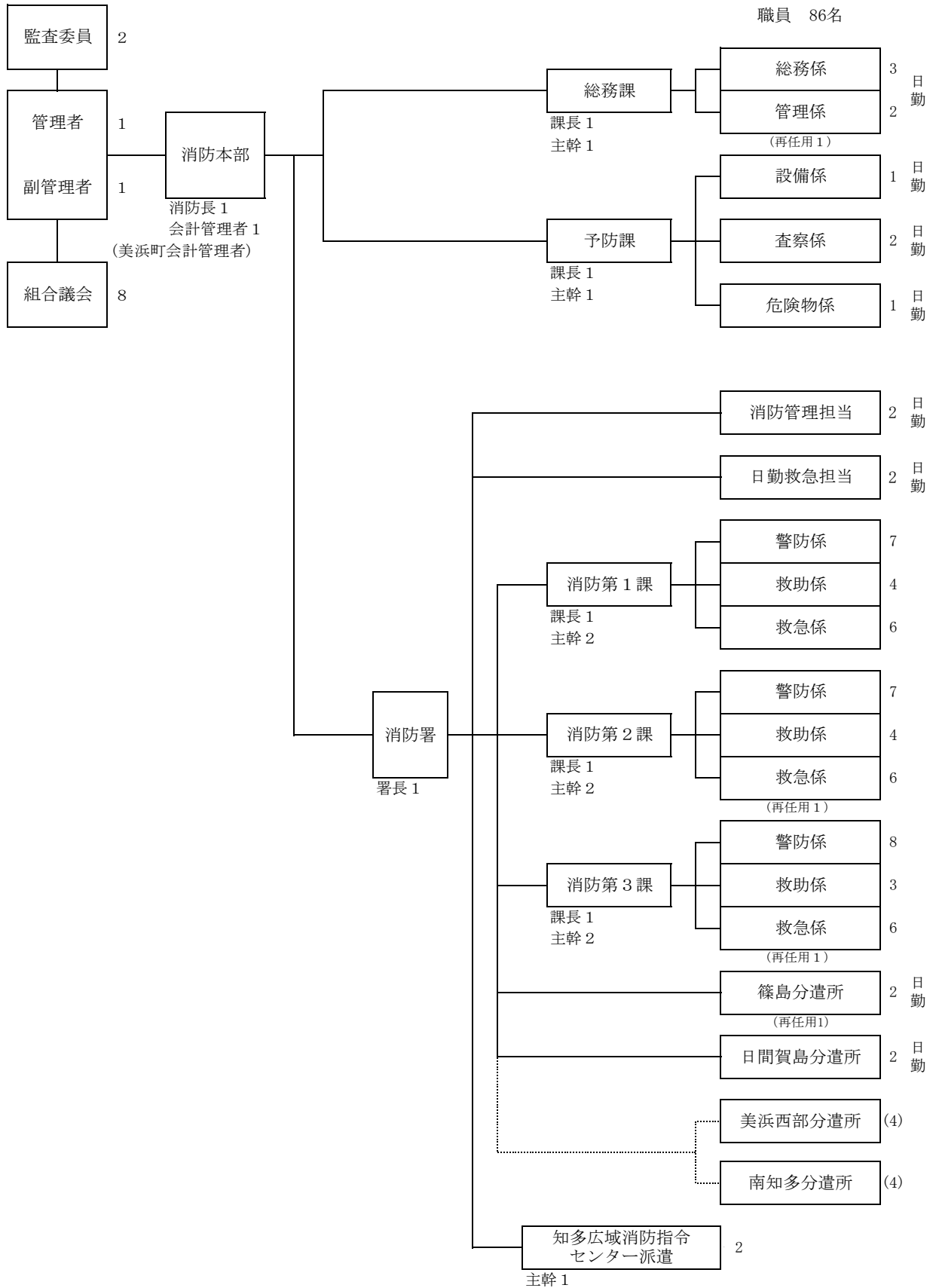
位 置	東 経	北 緯
	136度54分	34度45分
区域距離	東 西	南 北
	15.5 km	16.5 km



知多南部消防組合機構図

(令和8年4月1日)

職員 86名



※再任用フルタイム4名含む

※ () は兼務

消防本部事務分掌表

(令和8年4月1日)

消防本部	総務課	総務係	<ol style="list-style-type: none"> 1 各課及び各執行機関との調整に関する事。 2 機密に関する事。 3 財産の取得及び処分に関する事。 4 公印の保管に関する事。 5 基本的施策の企画調整に関する事。 6 職員の任免、給与及び人事に関する事。 7 予算、決算及び会計に関する事。 8 現金の出納及び保管に関する事。 9 文書物件の收受、配布に関する事。 10 関係諸規定の制定手続に関する事。 11 組合議会に関する事。 12 安全衛生管理に関する事。 13 消防のほう賞及び表彰に関する事。 14 各種委員会に関する事。 15 職員教養に関する事。 16 分限、懲戒等に関する事。
	管理係	<ol style="list-style-type: none"> 1 消防庁舎・施設の保全・管理に関する事。 2 契約に関する事。 3 公用車の管理に関する事。 4 公務災害補償に関する事。 5 他課等の事務に属さない事。 	
	予防課	設備係・ 査察係・ 危険物係	<ol style="list-style-type: none"> 1 火災予防に関する事。 2 火災の原因、損害調査に関する事。 3 火災の統計に関する事。 4 建築物の同意に関する事。 5 消防設備等の指導に関する事。 6 防火査察に関する事。 7 防火・防火管理に関する事。 8 各種届出及び点検報告に関する事。 9 危険物の規制に関する事。 10 危険物製造所等の許認可及び検査に関する事。 11 火災予防条例の施行に関する事。 12 火災予防の広報宣伝に関する事。 13 事業所等の消防訓練に関する事。 14 防火危険物安全協会に関する事。 15 幼少年消防クラブに関する事。 16 違反処理に関する事。 17 違反対象物表示公表制度に関する事。 18 防火対象物表示公表制度に関する事。

消防署事務分掌表

(令和8年4月1日)

消防署	消防第1・2・3課	警防係・救助係	<ol style="list-style-type: none"> 1 対外的指導及び教養訓練に関すること。 2 消防団の指導に関すること。 3 消防、救助関係の運用に関する計画の策定に関すること。 4 消防、救助等機械器具の整備保全及び装備の研究に関すること。 5 水火災、その他の災害の救助、警戒及び防御に関すること。 6 消防警備計画に関すること。 7 消防水利の調査点検に関すること。 8 消防情勢及び各種警備に関すること。 9 防火査察に関すること。 10 火災原因、損害調査に関すること。 11 消防技術に関すること。 12 記録統計に関すること。 13 防災に関すること。 14 その他警防救助に関すること。 15 気象観測に関すること。 16 消防通信の企画及び運用に関すること。 17 消防通信施設に関すること。 18 災害情報の収集及び伝達に関すること。 19 通信指令の統計に関すること。 20 緊急消防援助隊の出動要請及び計画に関すること。 21 その他通信指令業務に関すること。
		救急係	<ol style="list-style-type: none"> 1 救急業務に関すること。 2 救急業務の高度化に関すること。 3 救急関係の運用に関する計画の策定に関すること。 4 救急統計に関すること。 5 救急医療団体に関すること。 6 救急機械器具の整備保全及び装備に関すること。 7 対外的指導及び教養訓練に関すること。 8 その他救急に関すること。
	分遣所	篠島・日間賀島	<ol style="list-style-type: none"> 1 水火災、その他の災害の救助、警戒及び防御に関すること。 2 地理及び消防水利の調査等に関すること。 3 各種機械器具等の整備保全及び装備に関すること。 4 消防情勢及び各種警備に関すること。 5 防火査察に関すること。 6 火災原因調査及び損害調査に関すること。 7 火災予防の指導・啓発に関すること。 8 火災とまぎらわしい行為等の届出に関すること。 9 救助業務に関すること。 10 救急業務（離島については救急支援）及び応急救護に関すること。 11 応急手当の普及啓発活動に関すること。 12 対外的指導及び教養訓練に関すること。 13 消防団等の訓練指導及び連絡調整に関すること。 14 その他警防救助救急に関すること。
	消防管理担当		<ol style="list-style-type: none"> 1 対外的指導、広報及び訓練の調整に関すること。 2 消防、救急等機械器具及び車両の整備保全、装備に関すること。 3 消防相互応援協定に関すること。 4 緊急消防援助隊事務に関すること。 5 消防統計に関すること。 6 消防団の諸行事等の連絡調整に関すること。 7 消防、救急関係の運用に関する計画の策定に関すること。 8 消防署の予算執行等に関すること。 9 その他消防管理に関すること。
	日勤救急担当		<ol style="list-style-type: none"> 1 救急業務に関すること。 2 救急統計に関すること。 3 救急機械器具の整備保全及び装備に関すること。 4 対外指導及び教養訓練に関すること。 5 その他救急に関すること。

管轄人口と面積・世帯数

(令和8年3月31日)

町別	区 分	人 口	面 積	世帯数
南知多町		15,072 人	38.23 km ²	7,031 世帯
美 浜 町		20,095 人	46.20 km ²	9,118 世帯
合 計		35,167 人	84.43 km ²	16,149 世帯

※ 面積については、令和8年1月1日国土交通省国土地理院公表の面積による。

消防吏員・消防車の管轄人口と面積

消防吏員 1 人に対する			消防ポンプ 1 台に対する		
人 口	面 積	世帯数	人 口	面 積	世帯数
409 人	0.98 km ²	188 世帯	11,722 人	28.1 km ²	5,383 世帯
消防吏員86名			消防ポンプ 3 台		

端数は四捨五入

組合町の予算額と消防費

(令和8年4月1日)

年度	区分		一般会計予算 (千円)	消防費 (千円)	比率 (%)
	町別				
4	美浜町		8,475,000	528,974	6.2
	南知多町		7,284,000	474,928	6.5
5	美浜町		8,049,000	526,378	6.5
	南知多町		7,314,000	478,313	6.5
6	美浜町		8,487,000	526,739	6.2
	南知多町		8,668,000	474,905	5.5
7	美浜町		9,719,000	548,790	5.6
	南知多町		9,924,000	570,428	5.8
8	美浜町		9,362,000	609,946	6.5
	南知多町		10,188,000	579,567	5.7

組合予算及び決算額

(令和8年4月1日)

年度	当初予算 (千円)	決算額 (千円)
平成27年度	772,000	752,654
平成28年度	822,400	810,012
平成29年度	825,000	815,811
平成30年度	829,000	821,572
令和元年度	860,000	846,271
令和2年度	826,000	814,187
令和3年度	786,000	773,230
令和4年度	778,000	769,433
令和5年度	772,000	763,480
令和6年度	733,500	731,613
令和7年度	867,900	
令和8年度	962,500	

予 算 の 概 要 (令和8年度当初)

(単位：千円)

歳入合計	962,500	100.00 %
分担金	美浜町	489,160
	南知多町	437,453
	計	926,613
使用料及び手数料	100	0.01 %
財産収入	2	0.01 %
繰入金	6,980	0.72 %
繰越金	3,000	0.31 %
諸収入	263	0.03 %
組合債	3,300	0.34 %
国庫支出金	22,242	2.31 %

(単位：千円)

歳出合計	962,500	100.00 %
議会費	178	0.02 %
総務費	23,352	2.43 %
消防費	925,674	96.17 %
給料	324,618	/
職員手当等	275,292	
共済費	120,208	
災害補償費	50	
報償費	184	
旅費	2,275	
需用費	25,009	
役務費	2,756	
委託料	4,532	
使用料及び賃借料	1,437	
原材料費	537	
備品購入費	104,064	
負担金、補助及び交付金	64,055	
補償、補填及び賠償金	10	
公課費	647	
公債費	10,925	1.13 %
予備費	2,371	0.25 %

主な事業

災害対応特殊水槽付消防ポンプ自動車	85,988 千円
人員搬送車	4,675 千円
仮眠室エアコン取替工事	1,988 千円

現 有 常 備 消 防 力

(令和8年4月1日)

区 分	現有台数 台	現有台数等 に対する人員 の基準数 人	現有人員 人
警防要員	14	75	62
消防ポンプ自動車 (第5条)	2	27	24
救助工作車 (第14条)	1	16	9
救急自動車 (第13条)	3	20	20
はしご付消防自動車 (第7条)	1	0	乗換
化学消防車 (第8条)	1	0	乗換
指揮車 (第15条)	1	10	3
特殊車等 (第16条)	4	2	6
非常用車両等 (第17条)	1	/	/
通信員(指令センター) (第31条)	/	4	3
予防要員 (第32条)	/	13	6
総務等要員 (第34条)	/	17	15
総務要員	/	/	8
その他の要員	/	/	7
署指令要員	/	/	[3
分遣所要員	/	/	4
篠島分遣所	/	/	[2
日間賀島分遣所	/	/	2
合 計	14	109	86

※ 兼務している職員にあつては、専ら従事している業務へ計上

※ 区分の条数は、消防力の整備指針の条項を示す

※ 再任用職員を含む。

職 員 年 齢 状 況

(令和8年4月1日)

役職別 年齢別		合計	消防長	消防署長	課長	主幹	係長	副主幹	主任	係員
18歳～20歳		5								5
	うち女性	1								1
21歳～25歳		18								18
	うち女性	2								2
26歳～30歳		20								20
	うち女性	2								2
31歳～35歳		10							2	8
	うち女性	0								
36歳～40歳		2							2	
	うち女性	0								
41歳～45歳		4					3			1
	うち女性	0								
46歳～50歳		2					2			
	うち女性	0								
51歳～60歳		18	1	1	5	9	2			
	うち女性	0								
	うち再任用	0								
61歳以上		7						3	4	
	うち女性	0								
	うち再任用	4							4	
人 員		86	1	1	5	9	7	3	8	52
	うち女性	5	0	0	0	0	0	0	0	5
	うち再任用	4	0	0	0	0	0	0	4	0
平均年齢		36.4	57.0	59.0	56.0	51.8	46.7	61.0	48.5	26.3

職 員 居 住 地 状 況

(令和8年4月1日)

役職別 住居地別		合計	消防長	消防署長	課長	主幹	係長	副主幹	主任	係員
管内	南知多町	10			1		2	1	2	4
	美浜町	46	1	1	4	8	4	2	5	21
管 外		30				1	1		1	27
合 計		86	1	1	5	9	7	3	8	52

職員配置状況

(令和8年4月1日)

区分	階級別	消防司令長	消防司令	消防司令補	消防士長	消防副士長	消防士	合計
消防本部		1	4	2	7	1		15
	消防長	1						1
	総務課		2	1	4	1		8
	うち再任用				1			1
	うち派遣※				1			1
	うち女性職員					1		1
	予防課		2	1	3			6
	うち再任用							
消防署			11	8	19	12	21	71
	消防署長		1					1
	消防第1課		3	2	4	5	6	20
	うち再任用							
	うち女性職員						2	2
	消防第2課		3	1	5	3	7	19
	うち再任用				1			1
	うち女性職員						1	1
	消防第3課		3	2	5	3	7	20
	うち再任用				1			1
	うち女性職員				1			1
	篠島分遣所				1	1		2
	うち再任用				1			1
	日間賀島分遣所			1			1	2
	うち再任用							
	知多広域消防指令センター		1	1	1			3
	消防管理担当				2			2
	うち女性職員							
	日勤救急担当			1	1			2
	うち女性職員							
	合計	1	15	10	26	13	21	86
	うち再任用職員				4			4
	うち女性職員				1	1	3	5

※派遣とは、知多地域消防職員人事交流の派遣を指す。

消防職員資格取得者数

(令和8年4月1日)

区分			階級別		消防司令長	消防司令	消防司令補	消防士長	消防副士長	消防士	合計
			第2種	第1種							
自動車運転免許証	大型	第2種				2					2
		第1種	1	14	10	25	9	2	61		
		特殊			2	1			3		
	中型			1					1		
	準中型					3	1	1	5		
	普通	第1種					3	18	21		
	自動二輪		1	7	4	7	2	3	24		
特殊無線技士免許証		第2級陸上	1	6	6	28	13	17	71		
		第2級海上									
		第3級陸上		10	4				14		
危険物取扱者免状		甲種			1				1		
		乙種	1	7	7	16	2		33		
消防設備士免状		甲種		1		2			3		
		乙種		1	1	3	2		7		
救急救命士				4	2	8	4	4	22		
うち気管挿管認定救急救命士				4	1	2			7		
うち薬剤投与認定救急救命士				4	2	5	4		15		
救急隊員適格証			1	14	6	6			27		
救急Ⅱ課程及び標準課程修了			1	15	10	23	9	11	69		
小型船舶操縦士免許証		1級			1	1			2		
		2級	1	9	5	8	1	1	25		
ガス溶接技能講習				3	4	7			14		
足場の組立等作業主任者技能講習			1	3	8	9			21		
玉掛作業主任者技能講習			1	15	10	28	13	18	85		
特定化学物質等作業主任者技能講習				1	1	1			3		
酸素欠乏・硫化水素危険作業主任者技能講習			1	8	6	13			28		
潜水土免許証			1	12	6	23	9	5	56		
小型移動式クレーン運転技能講習			1	11	9	20	2		43		
衛生管理者免許証			1	1	1	1	1		5		
予防技術検定				4	3	9			16		
高所作業車運転技能講習			1	5	1				7		
防災士				1		2	1		4		
応急手当指導員			1	15	10	27	13	10	76		

施設・機械



消 防 庁 舎 概 要

(令和8年4月1日)

○ 建物概要

1	敷地面積	9,374.84	m ²
2	建築面積	1,090.48	m ²
3	延床面積	1,682.44	m ²

内訳

(本庁舎、車庫)

1	構造	鉄筋コンクリート造一部鉄骨造	2階建
2	床面積		
	1階	910.88	m ²
	2階	628.30	m ²
	PH階	31.63	m ²
	延べ面積	1,570.81	m ²

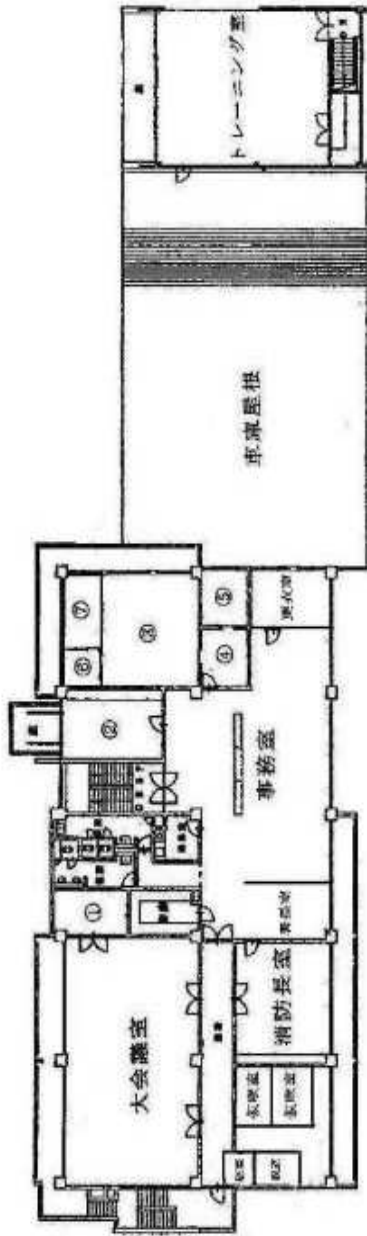
(車庫)

1	構造	鉄骨造	平屋建
2	床面積		
	1階	105.18	m ²

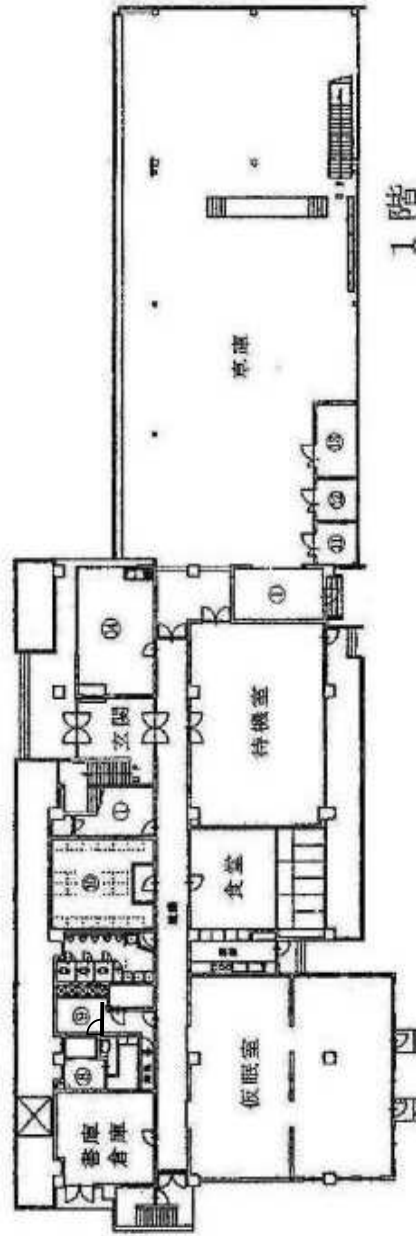
(ポンプ庫)

1	構造	鉄筋コンクリート造	平屋建
2	床面積		
	1階	6.45	m ²





2階



1階

- ① 倉庫
- ② 書庫
- ③ 通信指令室
- ④ 控え室
- ⑤ 仮眠室
- ⑥ 緊急告知放送室
- ⑦ 機械室
- ⑧ 浴室
- ⑨ 女性用トイレ
- ⑩ ロッカー室
- ⑪ 油庫
- ⑫ 器具庫
- ⑬ 発電機室
- ⑭ 救急準備室

配置図



通 信 施 設 表

(令和8年4月1日)

区 分	呼出名称	送信出力	設置場所	備 考
基地局	ちたこういき	20W	半田市	活動波1～6 災害波1～3 主運用波3 統制波1～3 搭載
基地局	ちたこういきとこなめ	5W	常滑市	活動波4～6 主運用波3 搭載
遠隔制御装置	ちたなんぶしょうぼう		消防本部	基地局を遠隔制御
署所端末用受令機			消防本部	受信専用
車載型移動局	ちたなんぶ 1	10W	タンク車	活動波1～6 災害波1～3 主運用波3 統制波1～3 搭載
	〃 2	10W	ポンプ車	
	〃 3	10W	化学車	
	〃 4	10W	水槽車	
	〃 31	10W	はしご車	
	〃 41	10W	救助工作車	
	きゅうきゅうちたなんぶ 1	10W	救急1号車	
	〃 2	10W	救急2号車	
	〃 3	10W	救急3号車	
	〃 4	10W	救急4号車	
	ちたなんぶ 51	10W	指揮車	
	〃 61	10W	広報車	
	〃 71	10W	搬送車	
	〃 72	10W	査察車	
携帯型移動局	ちたなんぶ101	5W	タンク車	活動波1～6 災害波1～3 主運用波3 統制波1～3 搭載
	〃 112	5W	ポンプ車	
	〃 103	5W	化学車	
	〃 104	5W	水槽車	
	〃 105	5W	救助工作車	
	〃 106	5W	救急1号車	
	〃 107	5W	救急2号車	
	〃 108	5W	救急3号車	
	〃 102	5W	救急4号車	
	〃 109	5W	篠島分遣所	
	〃 110	5W	日間賀島分遣所	
可搬型移動局	ちたなんぶ 52	10W	指揮車	
	〃 53	10W	南知多町役場	
卓上型固定移動局	ちたなんぶ 50	10W	消防本部	
陸上移動局 (400MHz署活携帯型)	ちたなんぶ署活 1～7	1W×7	当番員装備品	アナログ 18波搭載
	〃 署活 8～22	1W×15	〃	アナログ 3波搭載

通 信 系 統 図

知多広域消防指令センター

(令和8年4月1日)

南知多町119
美浜町119
一般加入電話
かけつけ
携帯119
NET119



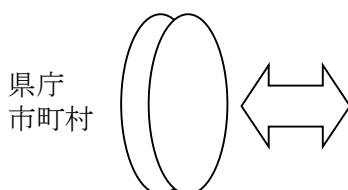
順次指令
緊急メール
消防職員
南知多町消防団
美浜町消防団
南知多町役場
美浜町役場
半田警察署
中部電力
ガス会社

出動指令

知多南部消防組合
消防本部・消防署

緊急告知放送
南知多町・美浜町

高度情報通信ネットワーク



防災メール
南知多町・美浜町

各分遣所

医療機関

水	ポ	化	水	は	救	+	+	+	+	指
水槽付消 防ポンプ 自動車	普通消防 ポンプ 自動車	化学消防 ポンプ 自動車	水 槽 車	はしご車	救 助 工作車	救 急 1号車	救 急 2号車	救 急 3号車	救 急 4号車	指 揮 車
ちたなんぶ 1	ちたなんぶ 2	ちたなんぶ 3	ちたなんぶ 4	ちたなんぶ 31	ちたなんぶ 41	きゅうきゅう ちたなんぶ 1	きゅうきゅう ちたなんぶ 2	きゅうきゅう ちたなんぶ 3	きゅうきゅう ちたなんぶ 4	ちたなんぶ 51

消防本部

広	搬	査
広 報 車	搬 送 車	査 察 車
ちたなんぶ 61	ちたなんぶ 71	ちたなんぶ 72

ちたなんぶしょうぼう (遠隔装置)

基地局 (半田) 出力	20W
(常滑)	5W
移動局	10W
卓上型	10W
可搬型	10W
携帯 (デジタル)	5W
携帯 (アナログ)	1W

卓 上 型 無 線	可 搬 型 無 線	携 帯 無 線	携 帯 デ ジ タ ル	携 帯 ア ナ ロ グ
(10W)	ちたなんぶ	ちたなんぶ	ちたなんぶ	ちたなんぶ
ちたなんぶ 50	ちたなんぶ 52	ちたなんぶ 53	ちたなんぶ 101	ちたなんぶ 112
			署活1	署活22

消防本部(署)車両

(令和8年4月1日)

名称	種別	自動車登録番号		総排気量 (ℓ)	車名		ポンプ級別	ポンプ型式	乗車定員 (人)	備考
		初年度登録年月日	名		年式(年)	型式(年)				
水槽付消防ポンプ自動車 (緊急消防援助隊登録)		名古屋839 ほ・119	平成22年2月1日	6.40	ヒノ	平成22年	日本機械 A2級	二段バランス タービン	6	水 1,500ℓ 泡原液 400
		名古屋800 ね・958	令和5年1月10日	4.00	ヒノ(デュトロ)	令和5年	長野ポンプ A2級	二段バランス タービン	5	水 1,500ℓ
化学消防ポンプ自動車		名古屋800 は・3494	平成29年2月20日	6.40	ヒノ(レンジヤール)	平成29年	モリタ A2級	一段バランス ボリュート	6	水 1,500ℓ 泡原液 500ℓ C A F S付
		名古屋835 ら・119	平成17年3月17日	6.40	ヒノ(レンジヤール)	平成17年	トーハツ可搬 ポンプB2級	一段バランス タービン	3	水 5,000ℓ
水槽車		名古屋841 そ・119	平成25年10月17日	10.52	モリタ (MLLA5-30WG)	平成25年			6	最大地上高 30m
		名古屋800 は・2247	平成19年12月27日	6.40	ヒノ(レンジヤール)	平成19年			6	ウインチ 5 t クレーン 2.93 t 電源照明装置 10kVA
救急1号車		名古屋842 そ・119	平成28年1月29日	2.69	トヨタ(ハイメディック)	平成28年			7	高規格救急車
		名古屋830 す・6119	令和6年3月8日	2.48	ニッサン(キヤラバン)	令和6年			7	高規格救急車
救急2号車		名古屋842 砂・119	平成30年1月16日	2.69	トヨタ(ハイメディック)	平成30年			7	高規格救急車
		名古屋800 む・6122	令和2年2月21日	2.69	トヨタ(ハイメディック)	令和2年			7	高規格救急車
資機材搬送車 (緊急消防援助隊登録)		名古屋800 む・4980	平成31年3月20日	2.99	三菱(キャンター)	平成31年			7	パワーゲート付
		名古屋830 さ・2251	平成22年8月27日	2.69	トヨタ(ハイエース)	平成22年			5	
広報車		名古屋800 に・5309	平成23年12月6日	1.49	トヨタ(カローラハイールダー)	平成23年			5	
		名古屋800 む・1659	平成28年9月20日	1.49	トヨタ(タウンエースバン)	平成28年			5	
連絡車		名古屋480 も・8257	令和7年12月12日	0.65	ダイハツ(ハイゼットカーゴ)	令和7年			4	
		名古屋401 と・3154	平成26年6月30日	1.49	トヨタ(タウンエーストラック)	平成26年			2	
積載車		名古屋800 そ・2277	平成17年3月12日	1.78	トヨタ(ライトエース)	平成17年			5	H29. 2.23 美浜町から譲渡された
		名古屋800 む・9150	令和4年1月25日	2.48	ニッサン(キヤラバン)	令和4年			4	R4.1.26 一般財団法人救急振興財団 より寄贈

消防資機材一覧表

当消防組合が所有している主な資機材は下表のとおりである

(令和8年3月31日)

警 防 用		
品 名	数量	
消防用ホース (65φ)	140	
消防用ホース (50φ)	120	
消防用ホース (40φ)	10	
筒先 (65φ)	16	
筒先 (50φ)	17	
エアフォームノズル	4	
無反動ノズル	2	
フォグガン	2	
ピアシングノズル	1	
ラインプロポーションナー	2	
スタンドパイプ	4	
組立水槽	5	
掛矢	11	
カラーコーン	44	
オイルフェンス (20m)	5	
剣先スコップ	24	
角スコップ	6	
つるはし	6	
スーパーコントロールノズル	7	
ディスクストレナー	1	
高圧ガス充填設備	1	
加圧排煙機	1	

整 備 用		
品 名	数量	
万力台	1	
電気ドリル	2	
電気丸鋸	2	
グラインダー	1	
エアーコンプレッサー	1	
ガレージジャッキ	2	
インパクトレンチ	1	

救 急 用		
品 名	数量	
除細動器一式	5	
心電図モニター	4	
喉頭鏡セット	4	
自動式心マッサージ器	3	
手動式人工蘇生器	4	
自動人工呼吸器	4	
加湿流量計付酸素吸入器	4	
心肺蘇生用背板	2	
自動吸引器	4	
電子血圧計	4	
パルスオキシメーター	4	
聴診器	6	
陰圧式固定器具	4	
メインストレッチャー	4	
サブストレッチャー	3	
スクープストレッチャー	4	
バックボード一式	4	
オゾンガス式除染装置	2	
オゾン水式除染装置	1	
蘇生訓練人形 (成人)	14	
蘇生訓練人形 (小児)	5	
蘇生訓練人形 (乳児)	8	
ACLSシミュレーター	2	
外傷モデルセット	1	
AEDトレーナー	15	
腕総合注射モデル	1	
酸素ボンベ (2ℓ)	23	
酸素ボンベ (10ℓ)	22	

消防資機材一覧表

当消防組合が所有している主な資機材は下表のとおりである

(令和8年3月31日)

救 助 用		
品 名	数量	
かぎ付はしご	2	
三連はしご	5	
金属製折りたたみはしご、ワイヤーはしご	4	
空気式救助マット	1	
救命索発射装置	1	
サバイバースリング	2	
救助用縛帯	9	
平担架	1	
油圧救助器具（一式）	1	
可搬ウィンチ	4	
マンホール救助器具	1	
マット型空気ジャッキ	1	
エンジンカッター	3	
ガス溶断器	1	
チェーンソー	3	
鉄線カッター	12	
空気鋸	2	
空気切断機	3	
万能斧	19	
ハンマー	5	
携帯用コンクリート破壊器具	1	
削岩機	2	
ハンマドリル	1	
可燃性ガス測定器	6	
有毒ガス測定器	8	
酸素濃度測定器	6	
放射線測定器	1	
空気呼吸器	43	
空気補助用ポンベ	9	
潜水用ポンベ（10 ^{リットル} ）	16	
簡易呼吸器	2	
送排風機	1	
バックボード一式	1	
防塵メガネ	25	

救 助 用		
品 名	数量	
防塵マスク	18	
防毒マスク	5	
耐電衣	5	
耐電ズボン	5	
耐電長靴	5	
耐電手袋	10	
携帯警報器	14	
陽圧式化学防護服	6	
化学防護服（陽圧式化学防護服を除く）	22	
潜水器具	12	
救命胴衣	42	
水中投光器	14	
救命浮環	15	
浮標	4	
救命ボート	1	
船外機	1	
水中無線機	4	
水中時計	8	
超音波水中探査機	1	
バスケット型担架	7	
投光器	8	
携帯投光器	12	
携帯拡声器	8	
携帯無線機（デジタル、署活）	34	
応急処置用セット	4	
発電機	13	
墜落制止用器具	21	
画像探索機	1	
登山器具一式	1	
熱画像直視装置	1	
溶断用アセチレンポンベ	2	
溶断用酸素ポンベ	2	

消防水利の現況

(1) 防火水槽

(令和8年4月1日)

容 量		20m ³ 未満		20m ³ 以上 40m ³ 未満		40m ³ 以上 60m ³ 未満		60m ³ 以上 80m ³ 未満		80m ³ 以上 100m ³ 未満		100m ³ 以上		小 計		合計
		有	無	有	無	有	無	有	無	有	無	有	無	有	無	
地区別		有無蓋別														
南 知 多 町	内 海				1	20	1	2						22	2	24
	山 海					8		1						9		9
	豊 浜			1		16		1						18		18
	豊 丘			1		2		2						5		5
	師 崎					6								6		6
	片 名					5								5		5
	大 井					4		1						5		5
	篠 島					9								9		9
	日間賀島					12								12		12
	有無蓋別 計				2	1	82	1	7						91	2
小 計				3		83		7						93		/
美 浜 町	布 土					12								12		12
	時 志					2								2		2
	北 方					3								3		3
	北方(丁)					3								3		3
	河 和 台					3								3		3
	河 和					11		1		1		2		15		15
	新 浦 戸					3								3		3
	浦 戸					2								2		2
	古 布					5								5		5
	豊 丘					5								5		5
	小 野 浦					4								4		4
	野 間					17		2				5		24		24
	奥 田					20		1				1		22		22
	新 栄					1								1		1
	美浜緑苑					14								14		14
上 野 間					8		2						10		10	
有無蓋別 計						113		6		1		8		128		128
小 計						113		6		1		8		128		/
有無蓋別 合計				2	1	195	1	13		1		8		219	2	221
合 計				3		196		13		1		8		221		

(2) 口径65ミリ消火栓

(令和8年4月1日)

地区別		配管径(mm)										合計
		40以下	50	75	100	125	150	200	250	300	350	
南 知 多 町	内海	6	56	102 (29)	35 (13)	1	19 (19)	1 (1)	17 (17)	2 (2)		239 (81)
	山海	2	20	20 (9)	17 (9)			3 (3)	17 (17)	4 (4)		83 (42)
	豊浜			17 (5)	4 (3)		8 (8)	7 (7)	6 (6)	2 (2)		44 (31)
	豊丘	1	28	24 (5)	5 (2)		3 (3)	4 (4)	1 (1)	8 (8)		74 (23)
	師崎	1	20	30 (7)	18 (4)		5 (5)	4 (4)				78 (20)
	片名		14	26 (2)	16 (8)		9 (9)	3 (3)	2 (2)	3 (3)	2 (2)	75 (29)
	大井		20	26 (6)	26 (5)			8 (8)	1 (1)		2 (2)	83 (22)
	篠島	1	9	43 (8)	19 (1)	1 (1)	7 (7)					80 (17)
	日間賀島		15	60 (9)	12 (1)		10 (10)		1 (1)			98 (21)
	小計	11	182	348 (80)	152 (46)	2 (1)	61 (61)	30 (30)	45 (45)	19 (19)	4 (4)	854 (286)
美 浜 町	布土			21 (6)	36 (6)		2 (2)	16 (16)	1 (1)			76 (31)
	時志			4	2 (1)				5 (5)			11 (6)
	北方			9 (4)	14 (6)		5 (5)		3 (3)		1 (1)	32 (19)
	北方(丁)			5 (3)	2 (2)		4 (4)				4 (4)	15 (13)
	河和台			7 (2)	6 (5)		2 (2)					15 (9)
	河和			39 (16)	14 (10)		31 (31)	6 (6)			10 (10)	100 (73)
	新浦戸			7 (1)	5			1 (1)				13 (2)
	浦戸			5 (1)			4 (4)					9 (5)
	古布			12 (2)	8 (2)			3 (3)				23 (7)
	豊丘			9 (2)	17 (4)		6 (6)	8 (8)				40 (20)
	小野浦			2 (1)	7 (2)				6 (6)			15 (9)
	野間			37 (3)	52 (11)		5 (5)	7 (7)	3 (3)	6 (6)		110 (35)
	奥田			40 (16)	30 (13)		18 (18)	3 (3)		9 (9)	1 (1)	101 (60)
	新栄			2 (1)			2 (2)					4 (3)
	美浜緑苑			6 (3)	5 (2)		7 (7)	1 (1)				19 (13)
上野間			30 (8)	20 (6)		5 (5)			4 (4)		59 (23)	
小計			235 (69)	218 (70)		91 (91)	45 (45)	18 (18)	19 (19)	16 (16)	642 (328)	
合計	11	182	583 (149)	370 (116)	2 (1)	152 (152)	75 (75)	63 (63)	38 (38)	20 (20)	1,496 (614)	

※ () は、基準以上

(3) 口径50ミリ消火栓

(令和8年4月1日)

地区別		配管径(mm)												合計
		25	30	40	50	75	100	125	150	200	250	300	350	
南 知 多 町	内 海													
	山 海													
	豊 浜	1	1		75	78	25		25			2		207
	豊 丘													
	師 崎													
	片 名													
	大 井													
	篠 島													
	日間賀島													
	小 計	1	1		75	78	25		25			2		207
美 浜 町	布 土													
	時 志													
	北 方				1									1
	北方(丁)													
	河 和 台													
	河 和				1									1
	新 浦 戸													
	浦 戸													
	古 布													
	豊 丘													
	小 野 浦													
	野 間													
	奥 田													
	新 栄													
	美浜緑苑													
上 野 間														
小 計				2									2	
合 計	1	1		77	78	25		25			2		209	

予

防

(令和7年4月1日～令和8年3月31日)



消火器

Fire extinguisher

消防用設備等を必要とする防火対象物一覧表

(150㎡以上) (棟数)

項目		町別			
		南知多町	美浜町	合計	
1項	イ	劇場・映画館		1	1
	ロ	公会堂・集会場	27	27	54
2項	イ	キャバレー・カフェ			
	ロ	遊技場・ダンスホール	2	5	7
	ハ	性風俗関連特殊営業を営む店舗			
	ニ	カラオケボックス等	1	2	3
3項	イ	待合・料理店			
	ロ	飲食店	32	38	70
4項		百貨店・マーケット	31	43	74
5項	イ	旅館・ホテル	167	27	194
	ロ	寄宿舎・共同住宅	113	310	423
6項	イ	病院・診療所	10	12	22
	ロ	老人短期入所施設等	8	2	10
	ハ	老人デイサービスセンター等	14	18	32
	ニ	幼稚園・特別支援学校			
7項		小・中・高等学校等	11	26	37
8項		図書館・博物館	2	2	4
9項	イ	蒸気浴場・熱気浴場			
	ロ	イ以外の公衆浴場			
10項		車両の停車場			
11項		神社・寺院・教会	52	32	84
12項	イ	工場・作業場	144	82	226
	ロ	映画・テレビスタジオ			
13項	イ	自動車車庫・駐車場	6	2	8
	ロ	飛行機等格納庫			
14項		倉庫	129	40	169
15項		前各項に該当しない事業場	88	74	162
16項	イ	特定複合用途防火対象物	116	79	195
	ロ	イ以外の複合用途防火対象物	22	15	37
17項		重要文化財	2	1	3
合計			977	838	1,815

消防用設備等設置届出件数

項別		設備別	消火器	屋内消火栓設備 屋外消火栓設備	備 スプリンクラー設	連結送水管	自動火災報知設備	非常警報設備	非常放送設備	避難器具	誘導灯・標識	火災報知設備	消防機関へ通報する	その他の設備	合計	
																イ
1項	イ	劇場・映画館														
	ロ	公会堂・集会場	1				1		1		1					4
2項	イ	キャバレー・カフェー														
	ロ	遊技場・ダンスホール														
	ハ	性風俗関連特殊営業を営む店舗														
	ニ	カラオケボックス等														
3項	イ	待合・料理店														
	ロ	飲食店					2	1	1		2					6
4項		百貨店・マーケット	2				3				3					8
5項	イ	旅館・ホテル	6	2		1	14		2		14			1	40	
	ロ	寄宿舎・共同住宅	2			1	1			4	3				11	
6項	イ	病院・診療所					1		1		2				4	
	ロ	老人短期入所施設等					1		1					1	3	
	ハ	老人デイサービスセンター等	3				2				3			1	9	
	ニ	幼稚園・特別支援学校														
7項		小・中・高等学校等														
8項		図書館・博物館														
9項	イ	蒸気浴場・熱気浴場														
	ロ	イ以外の公衆浴場														
10項		車両の停車場														
11項		神社・寺院・教会														
12項	イ	工場・作業場	5	1			9				4			2	21	
	ロ	映画・テレビスタジオ														
13項	イ	自動車車庫・駐車場					1					1			2	
	ロ	飛行機等格納庫														
14項		倉庫					2								2	
15項		前各項に該当しない事業場	3				1				5			1	10	
16項	イ	特定複合用途防火対象物	2		1		5		3	2	7				20	
	ロ	イ以外の複合用途防火対象物					1			1	1				3	
17項		重要文化財														
合計			24	3	1	2	44	1	9	7	45	1	6	143		

諸 届 出 状 況

(件数)

年度別 届出別	R 3	R 4	R 5	R 6	R 7
少量危険物等貯蔵等届出書	15	3	12	12	19
火気使用設備等の設置届出書 (※1)	10		6	14	13
圧縮アセチレンガス等の貯蔵 又は取扱いの開始等届出書	13	10	8	1	30
旅館業等の営業許可申請通知書	5	8	14	6	8
防災物品使用届出書	4		2	10	16
防火管理者選任 (解任) 届出書	71	52	79	51	64
消防計画作成 (変更) 届出書	104	66	88	55	68
工事整備対象設備等着工届出書	63	58	49	40	58
消防用設備等設置届出書	91	62	89	65	91
消防用設備等点検結果報告書	473	477	524	479	506
防火対象物定期点検報告書	86	65	80	75	72
変電設備等の設置届出書 (※2)	20	16	21	22	27
防火対象物使用開始届出書	49	27	42	40	39
消防訓練通知書	369	357	351	361	362
煙火打上げ等届出書	3	7	4	4	34
火災とまぎらわしい行為等の届出書	74	88	75	86	130
露店等の開設届出書		8	26	29	46
り災証明書	34	14	12	14	20
合 計	1, 484	1, 318	1, 482	1, 364	1, 603

※1 「火気使用設備等の設置届出書」は、「炉、厨房設備、温風暖房機、ボイラー、給湯沸設備、乾燥設備、簡易サウナ設備、一般サウナ設備、ヒートポンプ冷暖房機、火花を生ずる設備、放電加工機設置届出書」のことをいう。

※2 「変電設備等の設置届出書」は、「急速充電設備・燃料電池発電設備・発電設備・変電設備・蓄電池設備設置届出書」のことをいう。

用途別建築同意通知件数

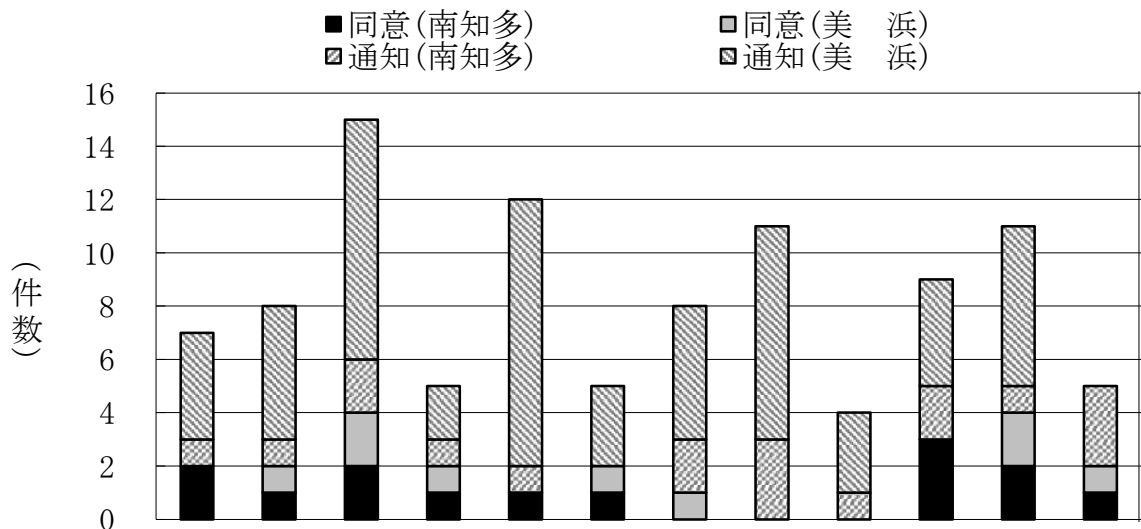
申請区分・用途別		町別		合 計				
		南知多町	美浜町	同意	通知			
申請区分	新築	14	16	6	53	20	69	
	増築		1	3	5	3	6	
	改築							
	移転							
	修繕							
	模様替							
	用途変更							
	その他		1		1		2	
1項	イ	劇場・映画館						
	ロ	公会堂・集会場						
2項	イ	キャバレー・カフェー						
	ロ	遊技場・ダンスホール						
	ハ	性風俗関連特殊営業を営む店舗						
3項	イ	待合・料理店						
	ロ	飲食店						
4項		百貨店・マーケット			1	1		
5項	イ	旅館・ホテル	2			2		
	ロ	寄宿舎・共同住宅						
6項	イ	病院・診療所			1	1		
	ロ	老人短期入所施設等						
	ハ	老人デイサービスセンター等						
	ニ	幼稚園・特別支援学校						
7項		小・中・高等学校等						
8項		図書館・博物館						
9項	イ	蒸気浴場・熱気浴場						
	ロ	イ以外の公衆浴場						
10項		車両の停車場						
11項		神社・寺院・教会						
12項	イ	工場・作業場						
	ロ	映画・テレビスタジオ						
13項	イ	自動車車庫・駐車場			1	1		
	ロ	飛行機等格納庫						
14項		倉庫	2		4	6		
15項		前各項に該当しない事業場	5		2	7		
16項	イ	特定複合用途防火対象物	1			1		
	ロ	イ以外の複合用途防火対象物						
17項		重要文化財						
		専用住宅	4	17		58	4	75
		その他		1		1		2
		合 計	14	18	9	59	23	77

建築同意事務処理状況

(件 数)

申請区分	同 意		合 計
	指導あり	指導なし	
新 築	12	8	20
増 築	2	1	3
改 築			
移 転			
修 繕			
模 様 替			
用途変更			
そ の 他			
合 計	14	9	23

月別建築同意・通知件数



区分 \ 月別	4月	5月	6月	7月	8月	9月	10月	11月	12月	1月	2月	3月	合計
同意(南知多)	2	1	2	1	1	1				3	2	1	14
同意(美 浜)		1	2	1		1	1				2	1	9
通知(南知多)	1	1	2	1	1		2	3	1	2	1	3	18
通知(美 浜)	4	5	9	2	10	3	5	8	3	4	6		59
合 計	7	8	15	5	12	5	8	11	4	9	11	5	100

防火対象物階数別一覽表

(令和8年4月1日)

町別	階数 地区別	4以下	5	6	7	8	9	10	11以上	合計
		南知多町	内海	227	3	3	3	3	1	2
山海	36			1		1		2	1	41
豊浜	218		1	1						220
豊丘	48									48
師崎	71			2	1					74
片名	66		3	3		1		2	1	76
大井	62		1	1		1			1	66
篠島	86		1							87
日間賀島	113		5	1	1					120
小計	927		14	12	5	6	1	6	6	977
美浜町	布土	38								38
	時志	7								7
	北方	44	1		1					46
	北方(丁)	29								29
	河和台	56	1							57
	河和	106			1		1			108
	新浦戸	23								23
	浦戸	16								16
	古布	24								24
	豊丘	35								35
	小野浦	19		1						20
	野間	125								125
	奥田	251	3	2						256
	新栄	15								15
	美浜緑苑	2								2
上野間	37								37	
小計	827	5	3	2		1			838	
合計		1,754	19	15	7	6	2	6	6	1,815

危 険 物

(令和7年4月1日～令和8年3月31日)



危険物施設状況

(令和8年4月1日)

施設区分 区分	製造所	蔵所							取扱所					合計	
		屋内貯蔵所	屋外タンク貯蔵所	屋内タンク貯蔵所	地下タンク貯蔵所	簡易タンク貯蔵所	移動タンク貯蔵所	屋外貯蔵所	取扱所		取扱所		移送取扱所		一般取扱所
									営業用	自家用	第1種	第2種			
南知多町		6	31	6	13	7	16	1	7	1				13	101
美浜町	1	4	9	3	12		17	1	6	6				11	70
合 計	1	10	40	9	25	7	33	2	13	7				24	171

危険物の類別による区分	第1類														
	第2類													1	1
	第3類														
	第4類	1	6	40	9	25	7	33	2	13	7			20	163
	第5類														
	第6類														
	混在		4											3	7

危険物の倍数による区分	5倍以下		5	1	3	10	7	17	2		1			7	53
	5倍を越え10倍以下		5	4	4	6				1	2			14	36
	10倍を越え50倍以下			25	2	8		6		1	3			2	47
	50倍を越え100倍以下	1		7				10		4	1			1	24
	100倍を越え150倍以下					1				2					3
	150倍を越え200倍以下			3						3					6
	200倍を越え 1,000倍以下									2					2
	1,000倍を越え 5,000倍以下														
	5,000倍を越え 10,000倍以下														
	10,000倍を越えるもの														

危険物施設許可・検査状況

区分 町別 種別	製造所		貯蔵所		取扱所		合計
	南知多町	美浜町	南知多町	美浜町	南知多町	美浜町	
設置許可							
変更許可						4	4
完成検査						4	4
完成検査前検査						1	1
仮使用の承認						3	3
タンク水張検査等							
仮貯蔵 仮取扱いの承認				2			2

危険物手数料額

(単位：円)

年度別 種別	年度別		
	令和5年度	令和6年度	令和7年度
設置許可	72,000	78,000	
変更許可		130,000	104,000
完成検査	36,000	104,000	52,000
完成検査前検査			11,000
仮使用の承認	5,400	21,600	16,200
タンクの水張検査等			
仮貯蔵 仮取扱いの承認			10,800
合計	113,400	333,600	194,000

危険物事業所数

(令和8年4月1日)

16	予防規程の作成を要する事業所数	自衛消防組織を要する事業所数	その他の事業所数	総事業所数
	危険物施設保安員を要する事業所数			
			43	59

危険物関係届出受理状況

種別	施設区分	製造所	貯蔵所							取扱所					合計		
			屋内貯蔵所	屋外タンク貯蔵所	屋内タンク貯蔵所	地下タンク貯蔵所	簡易タンク貯蔵所	移動タンク貯蔵所	屋外貯蔵所	小計	給油取扱所	販売取扱所	移送取扱所	一般取扱所		小計	
危険物保安監督者取扱者選任・解任届			1	3		2			1		7	3			3	6	13
譲渡・引き渡し																	
危険作業																	
予防規程認可申請												5				5	5
廃止届				1		3		1			5	2			1	3	8
その他届出			1	5	1	5			11		23	8			4	12	35
合計			2	9	1	10		1	12		35	18			8	26	61

火 災

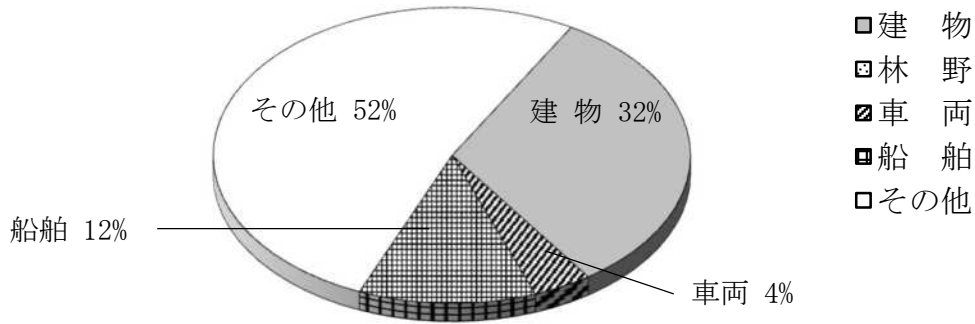
(令和7年1月1日～令和7年12月31日)



地区別火災発生状況

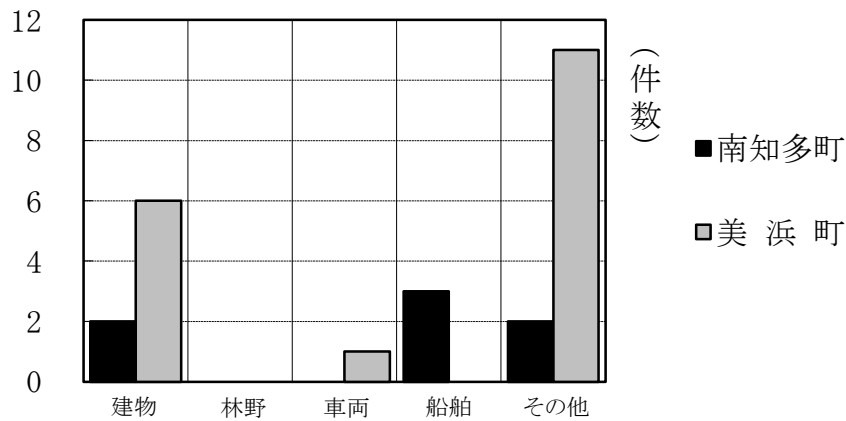
地区別		火災種別					合計	R3	R4	R5	R6
		建物	林野	車両	船舶	その他					
南知多町	内海	2					2	3	3	2	2
	山海							1	1	1	
	豊浜				2		2	1		1	2
	豊丘					2	2			1	2
	師崎							1	1		1
	片名										1
	大井				1		1	5		1	
	篠島							2	1		
	日間賀島										
	小計	2			3	2	7	13	6	6	8
美浜町	布土					3	3		1	3	1
	時志	1					1	2			
	北方								2		
	北方(丁)	1					1		1		
	河和台									1	
	河和	1				1	2	4	3	1	2
	新浦戸	1					1				
	浦戸										
	古布					2	2	1		2	1
	豊丘								2	2	1
	小野浦										1
	野間					1	1	2	1	4	
	奥田	2		1		3	6	5	2	5	1
	新栄										
	美浜緑苑								1		
上野間					1	1	3	6	1	1	
小計	6		1		11	18	17	19	19	8	
合計		8		1	3	13	25	30	25	25	16

火災種別出火件数



火災種別	建物	林野	車両	船舶	その他	合計
出火件数	8		1	3	13	25

町別出火件数



町別	火災種別						損害額 (千円)
	建物	林野	車両	船舶	その他	合計	
南知多町	2			3	2	7	17,230
美浜町	6		1		11	18	12,984
合計	8		1	3	13	25	30,214

損害額及び焼損面積等

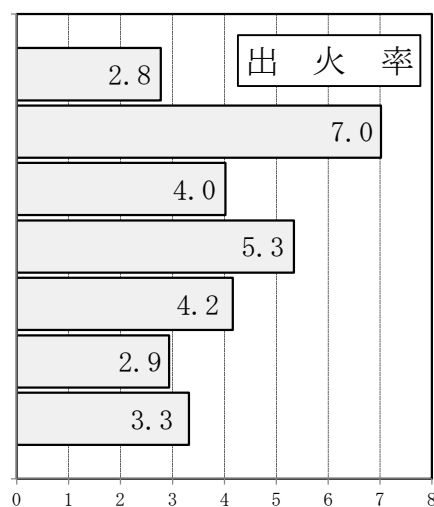
火災種別		建物	林野	車両	船舶	その他	合計
損害額(千円)		19,482		52	10,520	160	30,214
建物焼損	床面積(m ²)						
	表面積(m ²)						
林野焼損面積(a)							

原因別出火件数の推移

原因別 年別	R3	R4	R5	R6	R7
たばこ	2	2			2
こんろ			1	1	
かまど					
風呂かまど					
炉					
焼却炉					
ストーブ					1
こたつ					
ボイラー					
煙突・煙道					
排気管		1		1	
電気機器			1		
電気装置					
電灯・電話等の配線				1	3
内燃機関					1
配線機器		2			
火遊び					
マッチ・ライター					1
たき火	1		3	2	3
溶接機・切断機					
灯火					
衝突の火花					
取灰			1		
火入れ	4	1	4	3	6
放火		1	1		
放火の疑い	3	7	4	1	
その他	10	7	8	4	6
不明・調査中	10	4	2	3	2
合 計	30	25	25	16	25

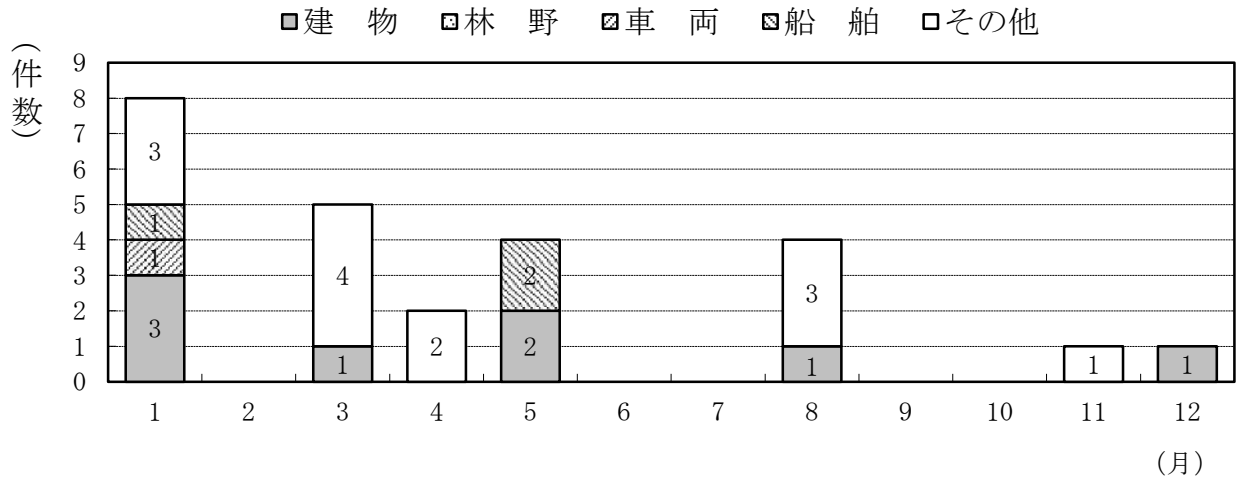
出火率

区 分	出火件数	人 口
愛知県	2,069	7,450,302
知多南部	25	35,607
知多中部	94	233,564
常滑市	31	58,007
知多市	34	81,627
東海市	33	112,324
大府市	31	93,388

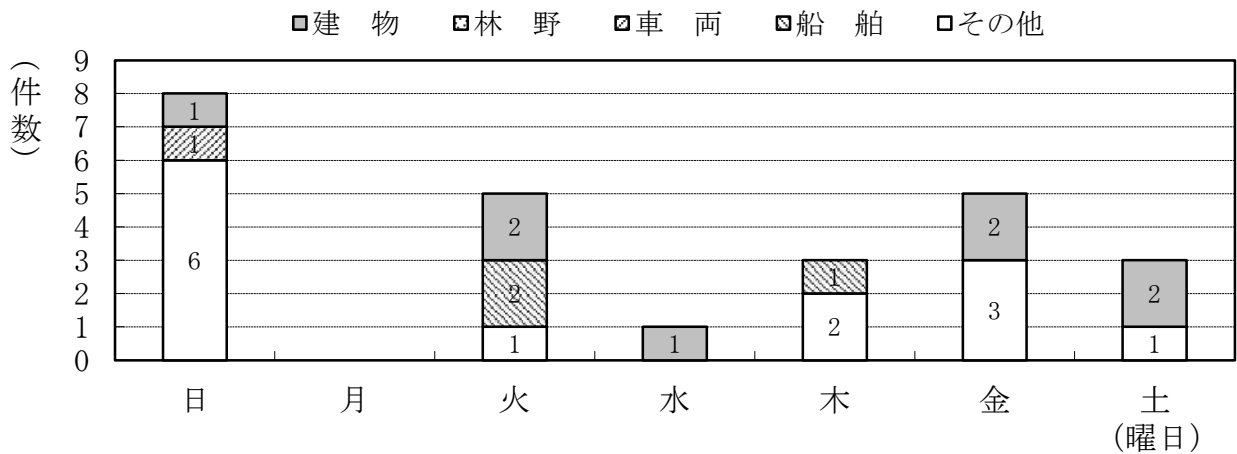


※出火率・・・人口1万人当たりの出火件数（人口は愛知県発表 令和8年1月1日現在、火災件数については、令和7年中の件数）

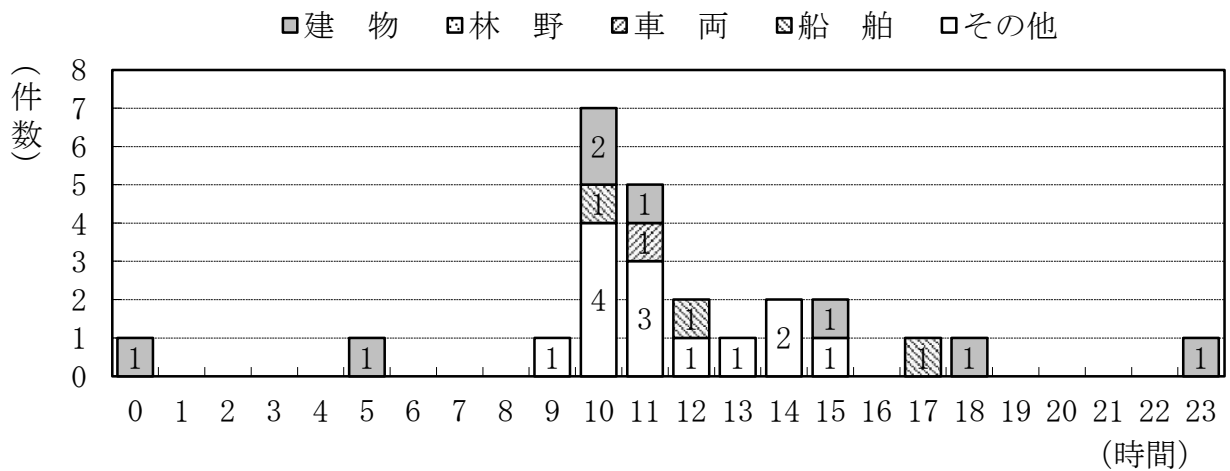
月別出火件数



曜日別出火件数

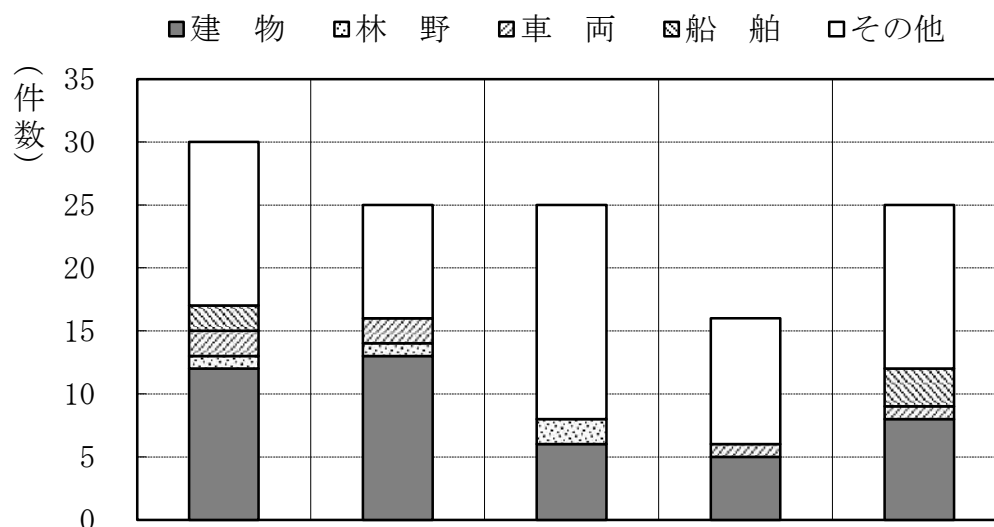


時間別出火件数



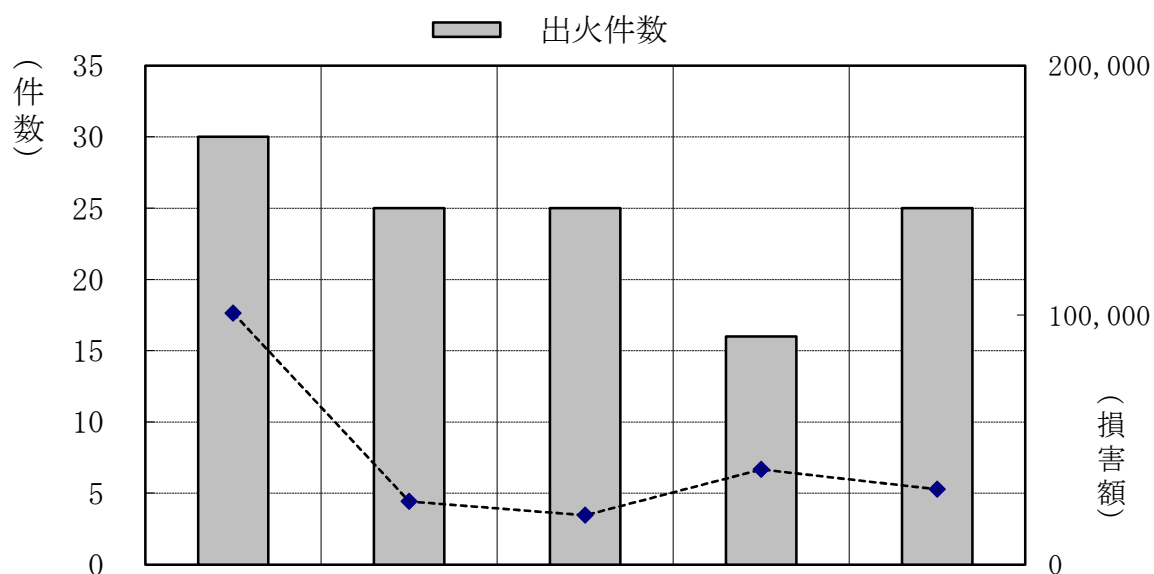
※「曜日別出火件数」と「時間別出火件数」は不明を除いた集計結果

火災種別出火件数の推移



種別 \ 年別	R3	R4	R5	R6	R7
建 物	12	13	6	5	8
林 野	1	1	2		
車 両	2	2		1	1
船 舶	2				3
その他	13	9	17	10	13
合 計	30	25	25	16	25

出火件数・損害額の推移



種別 \ 年別	R3	R4	R5	R6	R7
出火件数	30	25	25	16	25
損害額(千円)	100,739	25,353	19,760	38,143	30,214

過去5年間の火災状況

区分 \ 年別		R3	R4	R5	R6	R7
出火件数（件）		30	25	25	16	25
火災種別	建物火災	12	13	6	5	8
	林野火災	1	1	2		
	車両火災	2	2		1	1
	船舶火災	2				3
	その他の火災	13	9	17	10	13
焼損棟数（棟）		27	14	10	5	22
焼損程度	全焼	12	5	2	1	8
	半焼	1				1
	部分焼	8	4	3	3	8
	ぼや	6	5	5	1	5
り災世帯数（世帯）		22	4	3	1	8
損害程度	全損	12			1	1
	半損	2				
	小損	8	3	3		7
損害額（千円）		100,739	25,148	19,760	38,143	30,214
火災種別	建物火災	97,229	25,106	18,378	37,790	19,482
	林野火災			100		
	車両火災	460				52
	船舶火災	3,000				10,520
	その他の火災	50	42	1,282	353	160
死傷者数（人）		4	3	3	3	3
死者		4	1		2	2
負傷者			2	3	1	1
建物焼損床面積（㎡）		2,182	346	237	254	363
林野焼損面積（a）		1	14	22		

消防署車両出場回数表

出動種別 月別	火 災						救 助						その他					合 計
	建 物	林 野	車 両	船 舶	そ の 他	誤 報	火 災	交 通 事 故	水 難 事 故	機 械 に よ る 事 故	建 物 等 に よ る 事 故	そ の 他 の 事 故	警 戒 出 動 等	油 流 出 処 理	行 方 不 明 搜 索	救 急 活 動 支 援	そ の 他	
1	3	2	1	1	1		1	2				4	2			15	5	37
2								1			1		3			19	5	29
3	1				4		1	1				2	3	1		17	4	34
4					2			1	1			1		2		8	3	18
5	2			1		1					1	2	5	2		18	2	34
6								4			3		1	1		18	1	28
7						1			1		3	7	3			29	1	45
8	1				3	1		2	3			4	6	1	1	36	2	60
9						1					1	2	6			17		27
10						3		1				1	2	2		13		22
11					1	1			1				2			17	1	23
12	1					3	1					2	3	1		25	6	42
小 計	8	2	1	2	11	11	3	12	6		9	25	36	10	1	232	30	399
合 計	35						55						309					399

救急・救助

(令和7年1月1日～令和7年12月31日)



知多地域合同潜水訓練

救 急 医 療 体 制

(令和8年4月1日)

合 計	救急告示医療機関		救急告示医療機関以外		
	病 院	診 療 所	病 院	診 療 所	そ の 他
22	2		1	14	5

※ その他は、南知多町保健センター、美浜町保健センター、特別養護老人ホーム「大地の丘」医務室、特別養護老人ホーム「ビラ・オレンジ」医務室、特別養護老人ホーム「あい寿の丘」である。

救 急 活 動 状 況

出場件数	搬送人員	出場延人員
2,448	2,295	7,969

出 場 件 数 ・ 搬 送 人 員 状 況

事故種別 区分	火 災	自 然 災 害	水 難	交 通 事 故	労 働 災 害	運 動 競 技	一 般 負 傷	加 害	自 損 行 為	急 病	そ の 他	合 計
出場件数	2		16	114	18	24	409	10	16	1,522	317	2,448
搬送人員	2		10	123	18	23	395	10	8	1,414	292	2,295

収容所要時間別搬送人員状況

収容所要 時間別 事故種別	119番通報から医療機関収容までの所要時間別搬送人員						合 計
	10分未満	10分以上 20分未満	20分以上 30分未満	30分以上 60分未満	60分以上 120分未満	120分以上	
急 病		11	200	1,106	97		1,414
交通事故			9	94	20		123
一般負傷		9	60	299	24	3	395
そ の 他		8	49	265	40	1	363
合 計		28	318	1,764	181	4	2,295

救急隊員の行った応急処置等の状況

応急処置 事故種別	対象搬送人員	止血	固定	人工呼吸	胸骨圧迫	心肺蘇生	酸素吸入	気道確保	在宅療法	除細動	静脈路確保	薬剤投与	保温	被覆	血圧測定	心音・呼吸音等	血中酸素飽和度	心電図	血糖測定	ブドウ糖投与	その他	合計
急 病	1,413	7	2	1		45	248	54	33	4	11	4	62	8	1,351	38	1,368	666	20	3	1,407	5,332
交通事故	123	3	62				27	1					7	22	123	7	123	29			122	526
一般負傷	390	24	19			5	18	7	1		2	2	15	70	378	4	383	41			389	1,358
そ の 他	363	1	10	2		9	94	10	3		1	1	19	14	349	4	353	117			362	1,349
合 計	2,289	35	93	3		59	387	72	37	4	14	7	103	114	2,201	53	2,227	853	20	3	2,280	8,565

※対象搬送人員とは、応急処置等を行った傷病者数である。

出場件数及び搬送人員の推移

区分 年別	出場件数		搬送人員		(A)のうち 交通事故 による出場 件数 (B)	(A)に対 する(B) の構成比 (B)/(A) (%)	(A)のう ち急病によ る出場件数 (C)	(A)に対 する(C) の構成比 (C)/(A) (%)
	件数 (A)	対前年増減比 (%)	人員	対前年増減比 (%)				
令和3年	2,034	9.2	1,992	12.3	94	4.6	1,315	64.7
令和4年	2,228	9.5	2,061	3.5	117	5.3	1,445	64.9
令和5年	2,484	11.5	2,332	13.1	113	4.5	1,591	64.0
令和6年	2,427	△2.3	2,268	△2.7	126	5.2	1,638	67.5
令和7年	2,448	0.9	2,295	1.2	114	4.7	1,522	62.2

※△は減

傷病者住所地別搬送人員状況

事故種別 住所地別	火災	自然災害	水難	交通事故	労働災害	運動競技	一般負傷	加害	自損行為	急病	その他	合計
南知多町			4	32	6	1	155	1	1	625	98	923
美浜町	2			32	5	5	150	4	6	643	120	967
管外			6	59	7	17	90	5	1	146	74	405
合計	2		10	123	18	23	395	10	8	1,414	292	2,295



傷病程度別搬送人員状況

事故種別 区分		火災	自然災害	水難	交通事故	労働災害	運動競技	一般負傷	加害	自損行為	急病	その他	小計	合計
		死	男	1		2	1			4		2	18	
亡	女									2	14		16	
重症	男			2	7	1		8			66	28	112	196
	女				1			9			52	22	84	
中等症	男			1	26	5	6	58	4		404	123	627	1,133
	女			2	16	1		84		1	308	94	506	
軽症	男			3	39	11	11	125	5	1	302	13	510	922
	女	1			33		6	107	1	2	250	12	412	
小計	男	1		8	73	17	17	195	9	3	790	164	1,277	2,295
	女	1		2	50	1	6	200	1	5	624	128	1,018	
合計		2		10	123	18	23	395	10	8	1,414	292	2,295	

入電時間別搬送人員状況

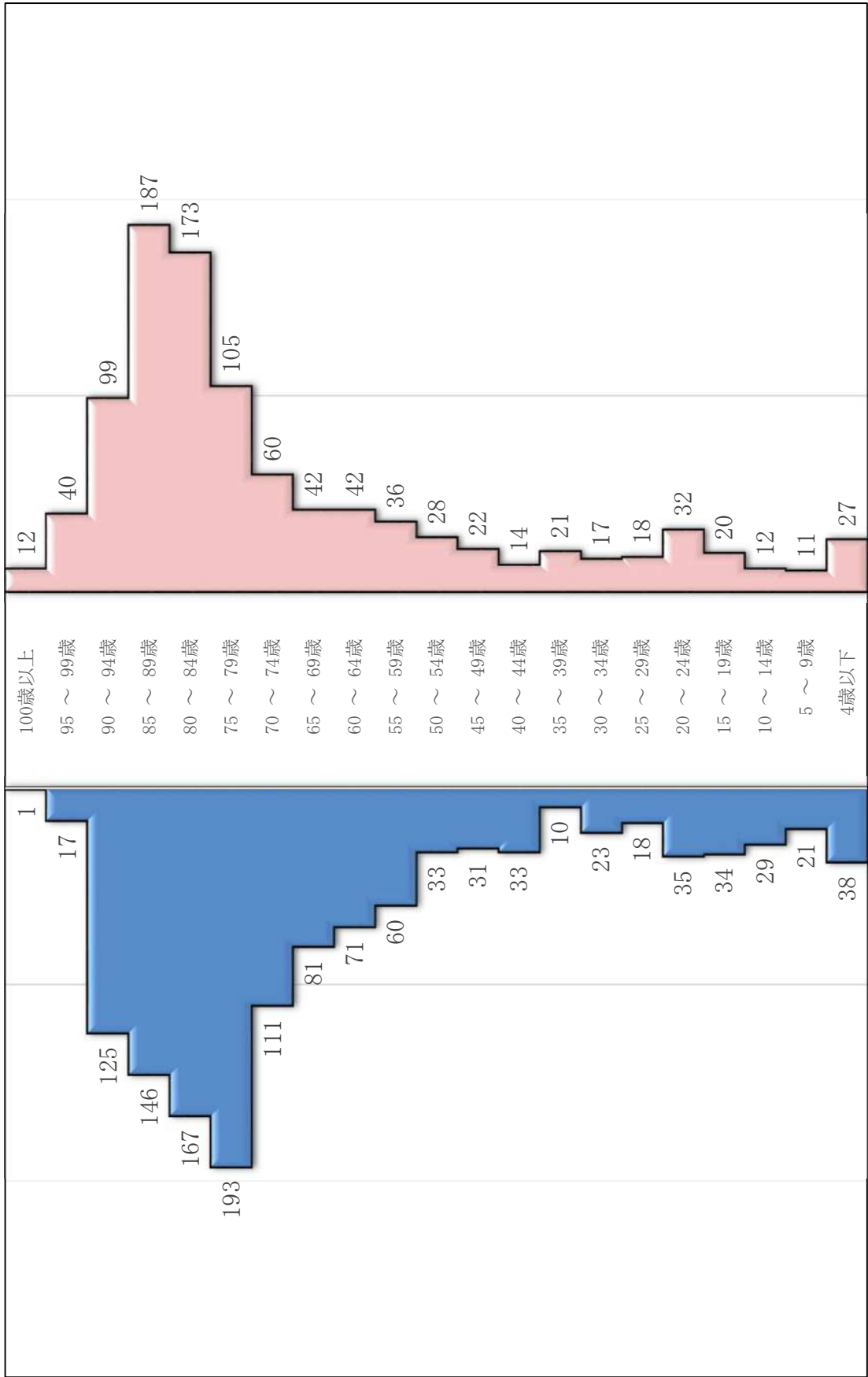
事故種別 入電時間	火災	自然災害	水難	交通事故	労働災害	運動競技	一般負傷	加害	自損行為	急病	その他	合計
0～2				1	1		6			57	2	67
2～4				2			8		1	59	3	73
4～6			1	2			12	1		83	2	101
6～8	1		1	7	2		26	1		141	1	180
8～10			1	17	2		52		1	190	18	281
10～12				11	5	3	53		1	167	57	297
12～14			2	24	2	3	62	1		177	79	350
14～16			1	30	3	10	51		1	124	43	263
16～18			2	19	2	6	40			125	40	234
18～20	1		2	3	1	1	35	3	2	117	27	192
20～22				4			36	3	2	88	11	144
22～24				3			14	1		86	9	113
合 計	2		10	123	18	23	395	10	8	1,414	292	2,295

性別年齢別搬送人員状況

総搬送人員2,295人

単位：人

■男性 (1,277) 人 □女性 (1,018) 人



医療機関別搬送件数

地域別		月別												合計	割合 (%)
		1	2	3	4	5	6	7	8	9	10	11	12		
管内	南知多町			1		1		2			1	1	1	7	0.3
	美浜町	134	129	122	109	101	120	141	181	134	128	121	126	1,546	67.8
	小計	134	129	123	109	102	120	143	181	134	129	122	127	1,553	68.1
管外	知多地域内	49	50	49	43	63	64	62	58	52	39	45	55	629	27.6
	名古屋市内	4	3	5			3		2	4	1	4	2	28	1.2
	その他	8	6	14	6	3	2	4	8	5	3	3	7	69	3.1
	小計	61	59	68	49	66	69	66	68	61	43	52	64	726	31.9
合計		195	188	191	158	168	189	209	249	195	172	174	191	2,279	100

月 別 出 場 件 数

事故種別 月別	火 災	自 然 災 害	水 難	交 通 事 故	労 働 災 害	運 動 競 技	一 般 負 傷	加 害	自 損 行 為	急 病	そ の 他	合 計
1				9	1		46	1	1	124	24	206
2				8	3	2	34	1		130	19	197
3	1		1	11	4	1	34		1	118	35	206
4			1	12		3	26	1	2	102	21	168
5	1			3	1	1	27		1	123	30	187
6				14	1	3	28		3	135	25	209
7			4	13	2	3	32	3	2	138	32	229
8			6	5	2	5	43	2		177	32	272
9				9		3	35	1	1	129	27	205
10			2	13	2	1	36	1	3	102	22	182
11			2	5		2	32		1	118	18	178
12				12	2		36		1	126	32	209
合 計	2		16	114	18	24	409	10	16	1,522	317	2,448
割合(%)	0.1		0.7	4.7	0.7	1.0	16.7	0.4	0.7	62.2	12.8	100

要 請 地 区 別 出 場 件 数

町別	事故種別	火災	自然災害	水難	交通事故	労働災害	運動競技	一般負傷	加害	自損行為	急病	その他	合計
	地区別												
南知多町	内海			4	13	2	2	48	4	1	187	11	272
	山海				6			17		1	48		72
	豊浜			3	10	1	1	42	1	2	151	5	216
	豊丘				5			15		1	67	41	129
	師崎			1	3	1		19			44		68
	片名			3		1		16			49		69
	大井			2	6	1		17		1	62		89
	篠島				2	1		19			73	2	97
	日間賀島			1	7		1	23			75		107
	小計			14	52	7	4	216	5	6	756	59	1,119
美浜町	布土				3			17		1	87	1	109
	時志					1		2			5		8
	北方				6	1		4		1	28	13	53
	北方(丁)							5	1		30	6	42
	河和台					1		10	1		58		70
	河和	1			13	1		50	1	5	151	122	344
	新浦戸	1			1			5			35		42
	浦戸				1	2		2			6		11
	古布				1			8	1		37	35	82
	豊丘				4			11			32		47
	小野浦				1	1	1	5	1		15		24
	野間			2	13	1	1	22		1	69	71	180
	奥田				17	2	18	38			131	7	213
	新栄							1			11		12
	美浜緑苑							3		1	30	2	36
上野間				2	1		10		1	41	1	56	
小計		2		2	62	11	20	193	5	10	766	258	1,329
管外													
合計		2		16	114	18	24	409	10	16	1,522	317	2,448

※上記要請地区別出場件数は、救急車が現場へ向かった地区を示す。なお、離島においては事案が発生した場所を示している。

曜 日 別 出 場 件 数

事故種別 曜日別	火災	自然災害	水難	交通事故	労働災害	運動競技	一般負傷	加害	自損行為	急病	その他	合計
月			1	15	1	1	56	1	6	239	54	374
火			1	20	2	1	50	3	1	182	46	306
水	1			20	1	2	64	2		231	50	371
木			1	11	2	2	52		3	229	45	345
金	1		2	8	8	1	62	2	3	199	54	340
土			4	19	3	10	65		1	207	45	354
日			7	21	1	7	60	2	2	235	23	358
合 計	2		16	114	18	24	409	10	16	1,522	317	2,448

救 助 活 動 状 況

事故種別 区分		火災		交通事故	水難事故	自然災害	機械による事故	建物等による事故	ガス及び酸欠事故	破裂事故	その他の事故	合計
		建物	建物以外									
出場件数		3		12	6			9			25	55
活動件数		3		7	2			4			8	24
救助人員		2		9	2			4			8	25
傷病程度	死亡	1									1	2
	重症				1							1
	中等症			4				1			1	6
	軽症			5							3	8
	その他	1			1			3			3	8

※ その他とは、要救助者を医療機関に搬送しなかったものをいう。

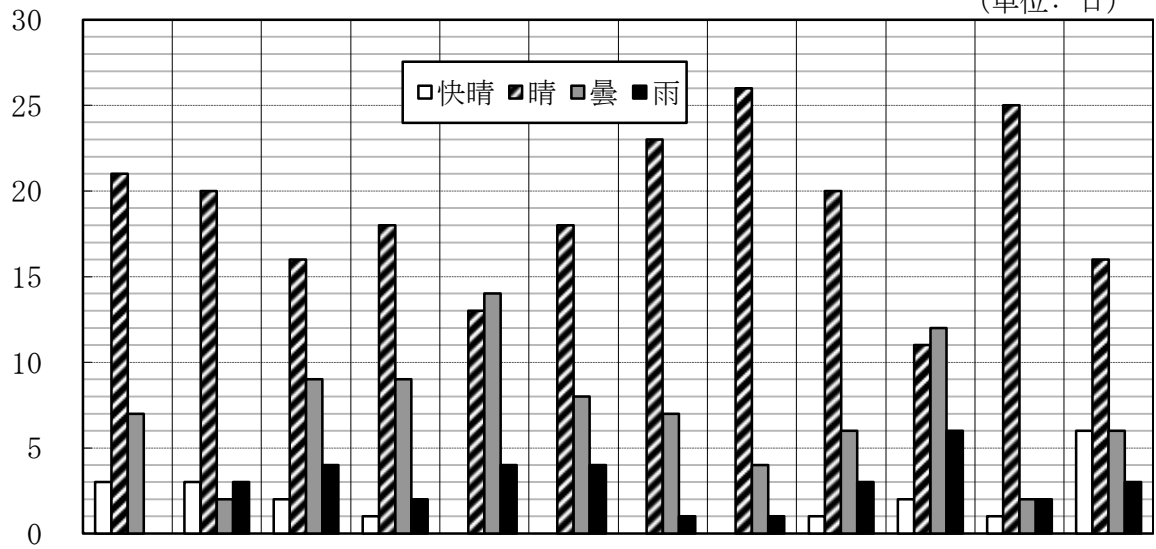
気 象

(令和7年1月1日～令和7年12月31日)



月別天候状況

(単位：日)

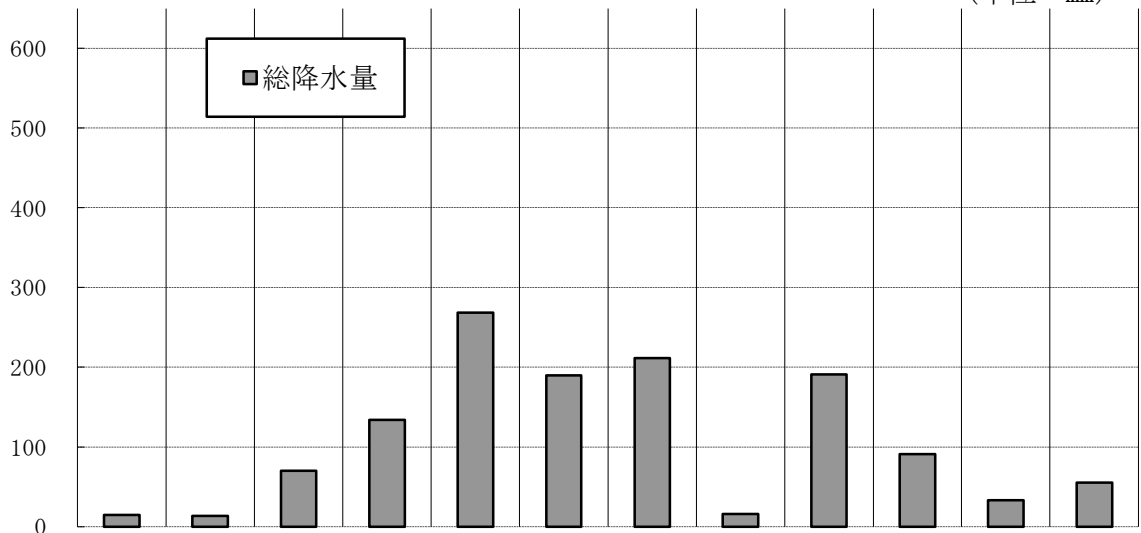


月別 区分	1月	2月	3月	4月	5月	6月	7月	8月	9月	10月	11月	12月
快晴 (日)	3	3	2	1	0	0	0	0	1	2	1	6
晴 (〃)	21	20	16	18	13	18	23	26	20	11	25	16
曇 (〃)	7	2	9	9	14	8	7	4	6	12	2	6
雨 (〃)	0	3	4	2	4	4	1	1	3	6	2	3

※午前9時時点の天候 雪は雨に計上

月別降水量状況

(単位：mm)

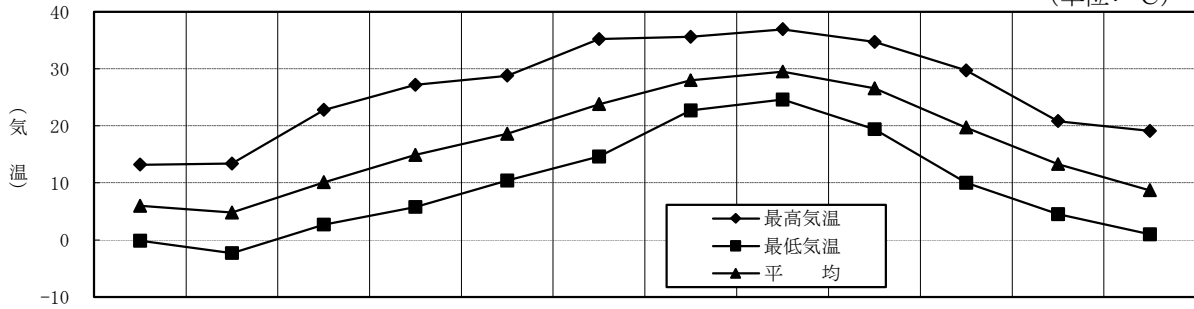


月別 区分	1月	2月	3月	4月	5月	6月	7月	8月	9月	10月	11月	12月
総降水量	15.0	13.5	70.0	134.0	268.5	190.0	211.5	16.0	191.0	91.0	33.5	55.5
降水日数	2	6	10	10	17	11	10	5	7	18	5	8
1日最多降水量	13.5	5.0	22.0	84.0	85.5	36.5	82.5	10.5	120.5	32.5	17.5	16.5

※年間総降水量1,289.5mm、降水日数109日。

月別気温状況

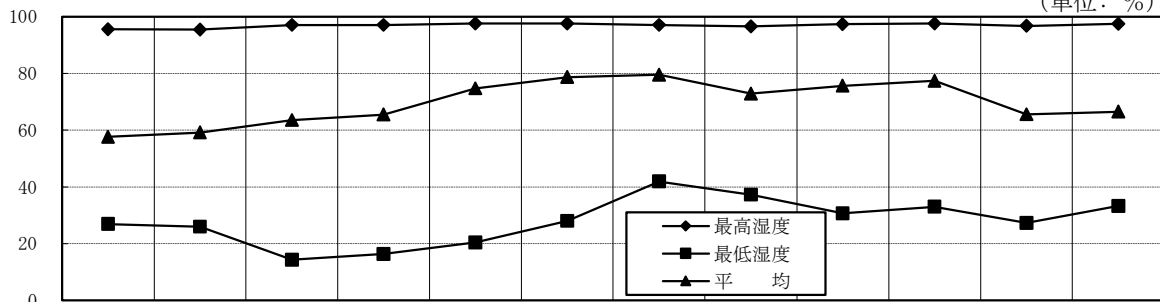
(単位: °C)



区分 \ 月別	1月	2月	3月	4月	5月	6月	7月	8月	9月	10月	11月	12月
最高気温	13.2	13.4	22.8	27.2	28.8	35.2	35.6	36.9	34.7	29.7	20.8	19.1
最低気温	-0.1	-2.3	2.7	5.8	10.4	14.6	22.7	24.6	19.4	10.0	4.5	1.0
平均	6.0	4.8	10.1	14.9	18.6	23.8	28.0	29.5	26.6	19.7	13.3	8.7

月別湿度状況

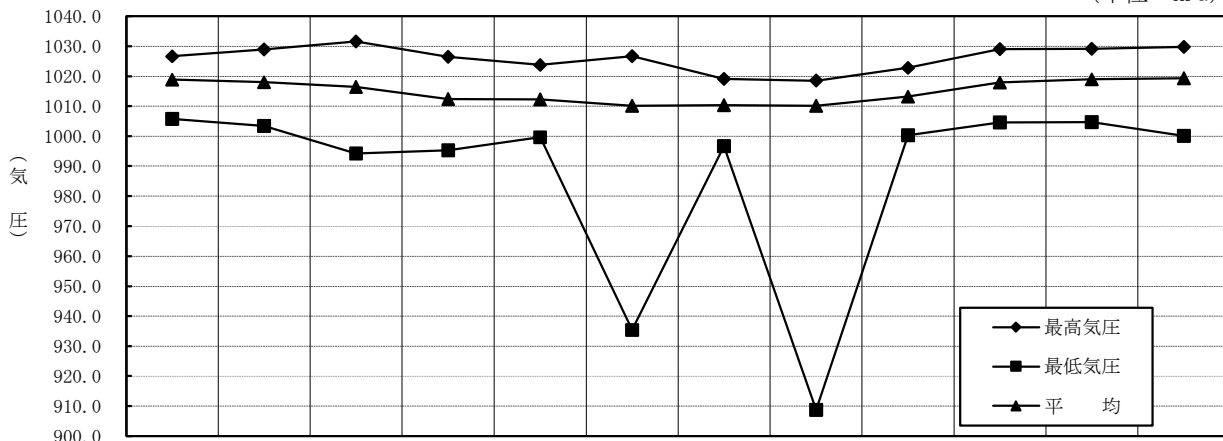
(単位: %)



区分 \ 月別	1月	2月	3月	4月	5月	6月	7月	8月	9月	10月	11月	12月
最高湿度	95.5	95.4	97.0	97.0	97.6	97.6	97.0	96.5	97.4	97.6	96.7	97.5
最低湿度	26.9	25.9	14.3	16.3	20.4	28.0	41.9	37.2	30.6	33.0	27.3	33.3
平均	57.6	59.2	63.5	65.5	74.7	78.7	79.5	72.9	75.6	77.3	65.6	66.5

月別気圧状況

(単位: hPa)

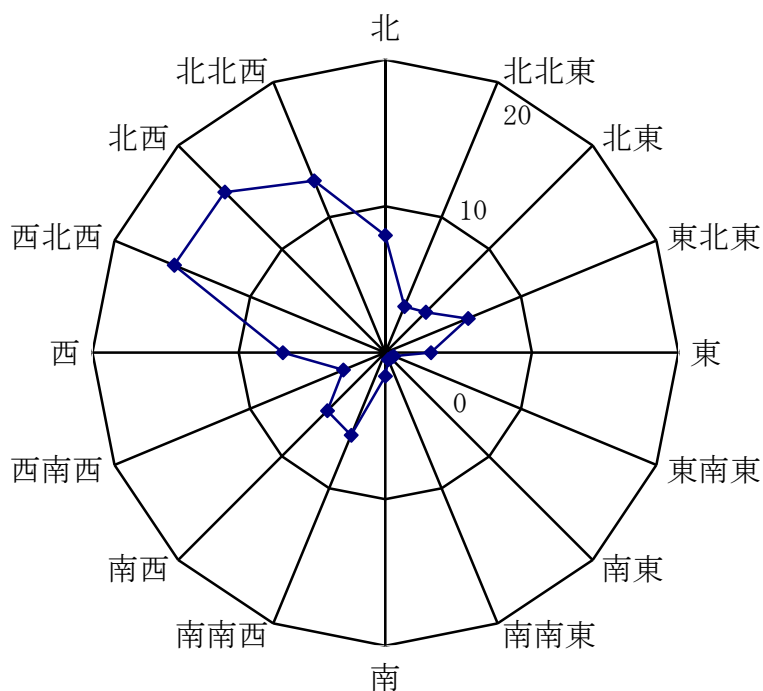


区分 \ 月別	1月	2月	3月	4月	5月	6月	7月	8月	9月	10月	11月	12月
最高気圧	1026.6	1028.9	1031.6	1026.4	1023.7	1026.7	1019.1	1018.5	1022.8	1029.0	1029.1	1029.8
最低気圧	1005.8	1003.4	994.3	995.3	999.6	935.4	996.7	908.8	1000.3	1004.6	1004.7	1000.1
平均	1018.8	1018.0	1016.4	1012.4	1012.3	1010.1	1010.4	1010.1	1013.2	1017.9	1018.9	1019.3

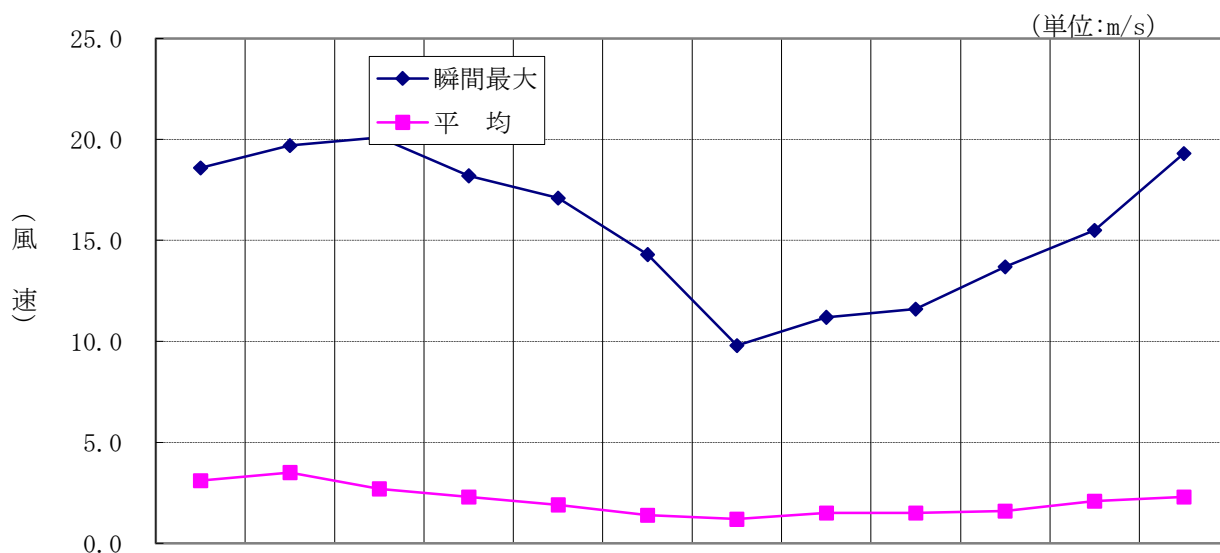
年間風向狀況

年間風向頻度

風向	割合(%)
無風	6.7
北	8.0
北北東	3.4
北東	3.9
東北東	6.1
東	3.1
東南東	0.6
南東	0.5
南南東	0.5
南	1.6
南南西	6.1
南西	5.6
西南西	3.1
西	7.0
西北西	15.6
北西	15.5
北北西	12.7
合計	100.0



年間風速狀況



月別 区分	1月	2月	3月	4月	5月	6月	7月	8月	9月	10月	11月	12月
瞬間最大	18.6	19.7	20.1	18.2	17.1	14.3	9.8	11.2	11.6	13.7	15.5	19.3
平均	3.1	3.5	2.7	2.3	1.9	1.4	1.2	1.5	1.5	1.6	2.1	2.3

火災と気象

1 火災時の天気

火災種別 区分	建 物	林 野	車 両	船 舶	その他	合 計
晴	4		1	1	12	18
曇	4			2	1	7
雨						
不 明						
合 計	8		1	3	13	25

2 火災時の風向

火災種別 区分	無風	東	東 南 東	南 東	南 南 東	南	南 南 西	南 西	西 南 西	西	西 北 西	北 西	北 北 西	北	北 北 東	北 東	東 北 東	不 明	合 計
建 物								1			3	2	2						8
林 野																			
車 両												1							1
船 舶								1			2								3
その他		1						1	2			1	2	5		1			13
合 計		1						3	2		5	4	4	5		1			25

3 火災時の風速 (平均 3.5m/s)

火災種別 区分	0.1~1.0	1.1~2.0	2.1~3.0	3.1~4.0	4.1~5.0	5.1~6.0	6.1以上	不 明	合 計
建 物	2	1	2		1	1	1		8
林 野									
車 両			1						1
船 舶		1	1				1		3
その他	2	1	4	4	1	1			13
合 計	4	3	8	4	2	2	2		25

4 火災時の湿度 (平均 50.2%)

火災種別 区分	10	20	30	40	50	60	70	80	90	不 明	合 計
建 物			1	2	2	1	2				8
林 野											
車 両					1						1
船 舶			2				1				3
その他		1	1	7	2	1	1				13
合 計		1	4	9	5	2	4				25

5 火災時の気温（平均 15.5℃）

火災種別 \ 区分	5未満	5～10未満	10～15未満	15～20未満	20～25未満	25～30未満	30以上	不明	合計
建物	1	4		1	1		1		8
林野									
車両		1							1
船舶		1			1	1			3
その他		4	3	2	1	1	2		13
合計		10	3	3	3	2	3		25

6 火災時の乾燥注意報

火災種別 \ 区分	建物	林野	車両	船舶	その他	合計
火災件数	8		1	3	13	25
発表中件数	2			1	7	10
不明						
割合 (%)	25.0			33.3	53.8	40.0

※表中の割合 (%) 値は、各火災種別の火災件数と乾燥注意報の発表中に発生した各火災件数の比率を示す。

7 火災時の強風注意報

火災種別 \ 区分	建物	林野	車両	船舶	その他	合計
火災件数	8		1	3	13	25
発表中件数	2				1	3
不明						
割合 (%)	25.0				7.7	12.0

※1 表中の割合 (%) 値は、各火災種別の火災件数と強風注意報の発表中に発生した各火災件数の比率を示す。

消 防 広 報

五年
井手
愛
用火
心の

令和7年度 知多南部消防組合 消防長賞
美浜町立野間小学校 井手 愛さんの作品

主な活動状況

本組合は、地域住民に対して火災予防のため、街頭防火宣伝、消防フェアの開催などを行い、防火意識の高揚と啓発を図っております。

また、事業所や学校、保育所等に対し、消防訓練や防火講話及び救急法の指導等を積極的に実施しております。



河和保育所防火パレード

かるも保育所防火パレード



消防フェア



消防本部前にて防火啓発活動

少年消防クラブ結成状況

(令和8年4月1日)

	クラブ名称	員数	結成年月日	優良少年消防 クラブ表彰 ※1	全国少年消防クラブ運営 指導協議会愛知県支部表彰	
					竿頭綬、表彰楯	表彰旗
南知多町立	内海小学校少年消防クラブ	56	昭和54年5月1日		竿 昭和56年12月25日	平成5年12月27日
	豊浜 〃	43	昭和54年8月1日		竿 平成1年12月26日	平成25年11月2日
	みさき 〃	39	令和4年4月1日		楯 令和7年10月18日	
	篠島 〃	26	昭和55年4月15日		竿 平成2年12月26日	平成21年11月14日
	日間賀 〃	30	昭和55年4月15日		竿 平成2年12月26日	平成27年11月21日
	小 計	194				
美浜町立	布土小学校少年消防クラブ	28	昭和55年4月15日	平成30年3月7日	竿 昭和63年12月26日	平成24年11月4日
	河和 〃	147	昭和54年5月1日		竿 昭和57年12月27日	平成6年12月27日
	上野間 〃	29	昭和55年4月15日		竿 昭和61年11月16日	平成22年11月6日
	奥田 〃	43	昭和54年8月1日		竿 昭和58年12月27日	平成26年10月25日
	野間 〃	35	昭和54年8月1日		竿 昭和56年12月25日	平成3年12月26日
	小 計	282				
合 計		476				

※1は、自治体消防制度記念式典に伴うもの

竿：竿頭綬、楯：表彰楯

幼年消防クラブ結成状況

(令和8年4月1日)

クラブ名称	員数	結成年月日			
南知多町立 かるも保育所幼年消防クラブ	36	平成15年5月27日			
美浜町立 河和保育所幼年消防クラブ	179	令和3年4月1日			
合 計	215				

消防訓練等指導実施状況

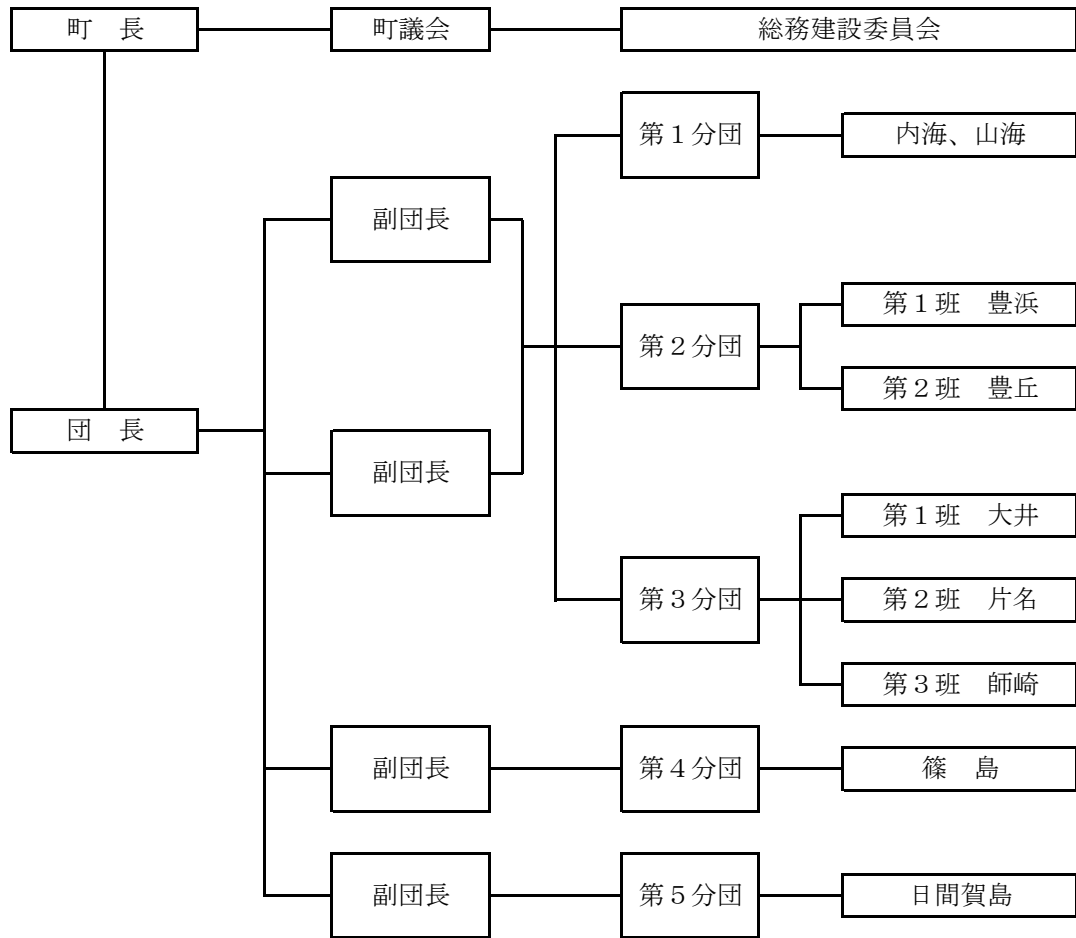
町別	対象	区分	初期消火訓練	避難訓練	庁舎見学	救急法 (心肺蘇生法)	防火講話	防火・ 救急映画	搬送法等	合計
南 知 多 町	事業所	回数	8	4		10	4			26
		人員	134	72		166	108			480
	学校	回数	7	6	4	9	3	1		30
		人員	894	875	78	461	527	138		2,973
	保育所等	回数	7	6		7	6	5		31
		人員	334	368		260	246	269		1,477
	その他	回数	6	1		6	2		3	18
		人員	392	10		346	50		274	1,072
	〈小計〉	回数	28	17	4	32	15	6	3	105
		人員	1,754	1,325	78	1,233	931	407	274	6,002
美 浜 町	事業所	回数	15	15		24	1	2	1	58
		人員	492	722		413	6	70	21	1,724
	学校	回数	6	7	3	9	3	1		29
		人員	866	1,380	95	342	276	280		3,239
	保育所等	回数	5	5		4	3	5		22
		人員	451	451		29	329	451		1,711
	その他	回数	5	1		17			1	24
		人員	328	21		702			150	1,201
	〈小計〉	回数	31	28	3	54	7	8	2	133
		人員	2,137	2,574	95	1,486	611	801	171	7,875
合計	回数	59	45	7	86	22	14	5	238	
	人員	3,891	3,899	173	2,719	1,542	1,208	445	13,877	

消 防 団

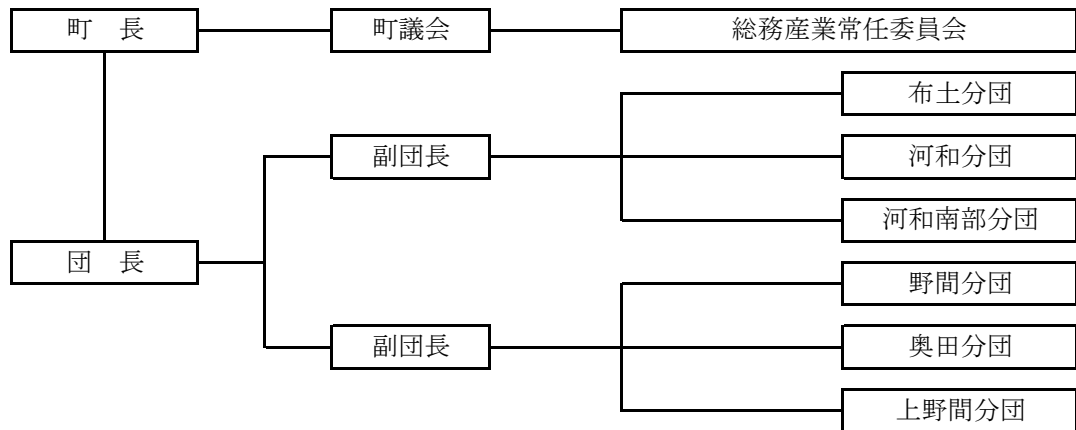


消防団組織図

〈南知多町〉



〈美浜町〉



消 防 団 現 勢 人 員 及 び 機 械

南知多町

(令和8年4月1日)

分団名 管轄区域 区分	1 大字内海、山海の区域	2		3			4 大字篠島の区域	5 大字日間賀島の区域	合 計
		大字豊浜の区域	大字豊丘の区域	大字大井の区域	大字片名の区域	大字師崎の区域			
団 員	49	38	20	20	5	30	60	58	285 (本部5名)
小型動力ポンプ	4	5	2	1	1	2	6	6	27
小型動力ポンプ 積載車	4	5	2	1	1	2	4	4	23
広報車							2	2	4

美浜町

(令和8年4月1日)

分団名 管轄区域 区分	布土 大字布土、 時志地区	河和 北方地区、河和地区、 河和台地区、二丁目、 新浦戸一丁目、二丁目、 浦戸一部地区	河和南部 新浦戸三丁目、豊丘、 浦戸地区	野間 大字小野浦、 野間地区	奥田 大字奥田地区、 新栄一丁目、二丁目	上野間 大字上野間、 美浜緑苑地区、 奥田一部地区	合 計
小型動力ポンプ	2	3	2	2	2	2	14 (本部1台)
小型動力ポンプ 積載車	2	3	2	2	2	1	13 (本部1台)

※数値は実数

歷代役職者

知多南部消防組合
消防本部

歴代組合議会議長

歴代	氏名	在任期間	備考
初代	前田市太郎	昭和53年 4月 1日 ~ 昭和55年 7月11日	美浜町議会議長
2代	伊藤新太郎	昭和55年 7月11日 ~ 昭和56年 6月29日	南知多町議会議長
3代	濱本 豊	昭和56年 7月20日 ~ 昭和57年 7月27日	〃
4代	広沢嘉勇	昭和57年 7月27日 ~ 昭和58年 4月29日	美浜町議会議長
5代	前田市太郎	昭和58年 7月11日 ~ 昭和59年 5月 8日	〃
6代	松本福治	昭和59年 7月 9日 ~ 昭和60年 6月29日	南知多町議会議長
7代	山下一夫	昭和60年 7月25日 ~ 昭和61年 6月23日	〃
8代	伊藤佐一	昭和61年 6月24日 ~ 昭和62年 4月29日	美浜町議会議長
9代	榊原昭二	昭和62年 6月18日 ~ 昭和63年 5月23日	〃
10代	大岩澄男	昭和63年 5月23日 ~ 平成元年 6月29日	南知多町議会議長
11代	天野治一	平成元年 7月27日 ~ 平成 2年 7月 7日	〃
12代	中野 勇	平成 2年 7月 7日 ~ 平成 3年 4月29日	美浜町議会議長
13代	富谷芳夫	平成 3年 7月29日 ~ 平成 4年 7月 9日	〃
14代	鈴木桂一	平成 4年 7月 9日 ~ 平成 5年 6月29日	南知多町議会議長
15代	山下嘉夫	平成 5年 7月26日 ~ 平成 6年 7月11日	〃
16代	木原素夫	平成 6年 7月11日 ~ 平成 7年 4月29日	美浜町議会議長
17代	平井芳男	平成 7年 7月21日 ~ 平成 8年 5月17日	〃
18代	浅埜 勝	平成 8年 5月17日 ~ 平成 9年 6月29日	南知多町議会議長
19代	沢田壽一	平成 9年 7月16日 ~ 平成10年 5月14日	〃
20代	斎藤尚弘	平成10年 5月14日 ~ 平成11年 4月29日	美浜町議会議長
21代	前田萬藏	平成11年 7月21日 ~ 平成12年 5月15日	〃
22代	森下利久	平成12年 5月15日 ~ 平成13年 7月11日	南知多町議会議長
23代	日比正明	平成13年 7月11日 ~ 平成15年 7月 7日	〃
24代	内田 浩	平成15年 7月 7日 ~ 平成17年 6月29日	〃
25代	石黒充明	平成17年 8月 3日 ~ 平成18年 6月27日	〃
26代	家田 昇	平成18年 6月27日 ~ 平成19年 4月29日	美浜町議会議長
27代	山本又市	平成19年 7月13日 ~ 平成20年 7月 8日	〃
28代	石橋弘紹	平成20年 7月 8日 ~ 平成21年 6月29日	南知多町議会議長
29代	相川成三	平成21年 7月23日 ~ 平成22年 6月23日	〃
30代	谷川梅太郎	平成22年 6月23日 ~ 平成23年 4月29日	美浜町議会議長
31代	丸田博雅	平成23年 7月21日 ~ 平成24年 7月 6日	〃
32代	鈴川和彦	平成24年 7月 6日 ~ 平成25年 6月29日	南知多町議会議長
33代	榎戸陵友	平成25年 7月22日 ~ 平成26年 7月 1日	〃
34代	磯部輝次	平成26年 7月 1日 ~ 平成27年 4月29日	美浜町議会議長
35代	森川元晴	平成27年 7月15日 ~ 平成28年 7月12日	〃
36代	松本 保	平成28年 7月12日 ~ 平成29年 6月29日	南知多町議会議長
37代	藤井満久	平成29年 7月 6日 ~ 平成30年 7月19日	〃
38代	野田増男	平成30年 7月19日 ~ 平成31年 4月29日	美浜町議会議長
39代	大岩 靖	令和元年 7月16日 ~ 令和 2年 7月27日	〃
40代	藤井満久	令和 2年 7月27日 ~ 令和 3年 7月19日	南知多町議会議長
41代	石垣菊蔵	令和 3年 7月19日 ~ 令和 4年 5月23日	〃
42代	横田貴次	令和 4年 5月23日 ~ 令和 5年 3月31日	美浜町議会議長
43代	大寄暁美	令和 5年 7月13日 ~ 令和 6年 7月17日	〃
44代	鈴木浩二	令和 6年 7月17日 ~	南知多町議会議長

歴代組合議会副議長

歴代	氏名	在任期間	備考
初代	石黒権一	昭和53年4月1日～昭和54年7月5日	南知多町議会議長
2代	伊藤新太郎	昭和54年8月9日～昭和55年7月11日	〃
3代	前田市太郎	昭和55年7月11日～昭和56年5月8日	美浜町議会議長
4代	広沢嘉勇	昭和56年7月20日～昭和57年7月27日	〃
5代	濱本豊	昭和57年7月11日～昭和58年7月8日	南知多町議会議長
6代	松本福治	昭和58年7月11日～昭和59年6月29日	〃
7代	橋本栄一	昭和59年7月9日～昭和61年5月8日	美浜町議会議長
8代	山下一夫	昭和61年6月24日～昭和62年5月13日	南知多町議会議長
9代	大岩澄男	昭和62年6月18日～昭和63年5月23日	〃
10代	榊原昭二	昭和63年5月23日～平成元年5月8日	美浜町議会議長
11代	中野勇	平成元年7月27日～平成2年7月7日	〃
12代	天野治一	平成2年7月7日～平成3年7月8日	南知多町議会議長
13代	鈴木桂一	平成3年7月29日～平成4年7月9日	〃
14代	富谷芳夫	平成4年7月9日～平成5年5月7日	美浜町議会議長
15代	木原素夫	平成5年5月26日～平成6年7月11日	〃
16代	山下嘉夫	平成6年7月11日～平成7年7月5日	南知多町議会議長
17代	浅埜勝	平成7年7月21日～平成8年5月17日	〃
18代	平井芳男	平成8年5月17日～平成9年5月8日	美浜町議会議長
19代	斎藤尚弘	平成9年7月16日～平成10年5月14日	〃
20代	沢田壽一	平成10年5月14日～平成10年11月2日	南知多町議会議長
21代	北川鍾雄	平成10年12月22日～平成11年7月4日	〃
22代	森下利久	平成11年7月21日～平成12年5月15日	〃
23代	前田萬藏	平成12年5月15日～平成13年7月11日	美浜町議会議長
24代	畑中清成	平成13年7月11日～平成15年4月26日	〃
25代	江元梅彦	平成15年7月7日～平成17年5月6日	〃
26代	家田昇	平成17年8月3日～平成18年6月27日	〃
27代	石黒充明	平成18年6月27日～平成19年7月3日	南知多町議会議長
28代	石橋弘紹	平成19年7月13日～平成20年7月8日	〃
29代	山本又市	平成20年7月8日～平成21年5月8日	美浜町議会議長
30代	谷川梅太郎	平成21年7月23日～平成22年6月23日	〃
31代	相川成三	平成22年6月23日～平成23年7月5日	南知多町議会議長
32代	鈴川和彦	平成23年7月21日～平成24年7月6日	〃
33代	丸田博雅	平成24年7月6日～平成25年5月8日	美浜町議会議長
34代	磯部輝次	平成25年7月22日～平成26年7月1日	〃
35代	榎戸陵友	平成26年7月1日～平成27年7月2日	南知多町議会議長
36代	松本保	平成27年7月15日～平成28年7月12日	〃
37代	森川元晴	平成28年7月12日～平成29年5月9日	美浜町議会議長
38代	野田増男	平成29年5月10日～平成30年7月19日	〃
39代	藤井満久	平成30年7月19日～令和2年7月27日	南知多町議会議長
40代	大岩靖	令和2年7月27日～令和3年7月19日	美浜町議会議長
41代	横田貴次	令和3年7月19日～令和4年5月23日	〃
42代	石垣菊蔵	令和4年5月23日～令和5年7月19日	南知多町議会議長
43代	鈴木浩二	令和5年7月19日～令和6年7月17日	〃
44代	大嵯暁美	令和6年7月17日～令和7年7月28日	美浜町議会議長
45代	野田増男	令和7年7月28日～	〃

歴代組合管理者

歴代	氏名	在任期間	備考
初代	山岡藤市	昭和53年4月1日～昭和55年3月31日	南知多町長
2代	橋本喜久雄	昭和55年4月1日～昭和57年3月31日	美浜町長
3代	浜本勇治	昭和57年4月1日～昭和57年12月3日	南知多町長
4代	内田恒助	昭和58年1月23日～昭和59年3月31日	〃
5代	橋本喜久雄	昭和59年4月1日～昭和61年3月31日	美浜町長
6代	内田恒助	昭和61年4月1日～昭和63年3月31日	南知多町長
7代	谷川正治	昭和63年4月1日～平成2年3月31日	美浜町長
8代	内田恒助	平成2年4月1日～平成4年3月31日	南知多町長
9代	齋藤宏一	平成4年4月1日～平成6年3月31日	美浜町長
10代	内田恒助	平成6年4月1日～平成8年3月31日	南知多町長
11代	齋藤宏一	平成8年4月1日～平成10年3月31日	美浜町長
12代	内田恒助	平成10年4月1日～平成11年1月22日	南知多町長
13代	沢田壽一	平成11年1月23日～平成12年3月31日	〃
14代	齋藤宏一	平成12年4月1日～平成18年3月31日	美浜町長
15代	森下利久	平成18年4月1日～平成19年1月22日	南知多町長
16代	沢田壽一	平成19年1月23日～平成20年3月31日	〃
17代	山下治夫	平成20年4月1日～平成22年3月31日	美浜町長
18代	沢田壽一	平成22年4月1日～平成23年1月22日	南知多町長
19代	石黒和彦	平成23年1月23日～平成24年3月31日	〃
20代	山下治夫	平成24年4月1日～平成26年3月31日	美浜町長
21代	石黒和彦	平成26年4月1日～平成28年3月31日	南知多町長
22代	神谷信行	平成28年4月1日～平成30年3月31日	美浜町長
23代	石黒和彦	平成30年4月1日～令和2年3月31日	南知多町長
24代	齋藤宏一	令和2年4月1日～令和4年3月31日	美浜町長
25代	石黒和彦	令和4年4月1日～令和6年3月31日	南知多町長
26代	八谷充則	令和6年4月1日～令和8年3月31日	美浜町長
27代	石黒和彦	令和8年4月1日～	南知多町長

歴代組合副管理者

歴代	氏名	在任期間	備考
初代	橋本喜久雄	昭和53年4月1日～昭和55年3月31日	美浜町長
2代	山岡藤市	昭和55年4月1日～昭和56年6月29日	南知多町長
3代	浜本勇治	昭和56年6月30日～昭和57年3月31日	〃
4代	橋本喜久雄	昭和57年4月1日～昭和59年3月31日	美浜町長
5代	内田恒助	昭和59年4月1日～昭和61年3月31日	南知多町長
6代	橋本喜久雄	昭和61年4月1日～昭和62年4月29日	美浜町長
7代	谷川正治	昭和62年4月30日～昭和63年3月31日	〃
8代	内田恒助	昭和63年4月1日～平成2年3月31日	南知多町長
9代	谷川正治	平成2年4月1日～平成3年4月29日	美浜町長
10代	齋藤宏一	平成3年4月30日～平成4年3月31日	〃
11代	内田恒助	平成4年4月1日～平成6年3月31日	南知多町長
12代	齋藤宏一	平成6年4月1日～平成8年3月31日	美浜町長
13代	内田恒助	平成8年4月1日～平成10年3月31日	南知多町長
14代	齋藤宏一	平成10年4月1日～平成12年3月31日	美浜町長
15代	沢田壽一	平成12年4月1日～平成15年1月22日	南知多町長
16代	森下利久	平成15年1月23日～平成18年3月31日	〃
17代	齋藤宏一	平成18年4月1日～平成19年3月23日	美浜町長
18代	山下治夫	平成19年4月23日～平成20年3月31日	〃
19代	沢田壽一	平成20年4月1日～平成22年3月31日	南知多町長
20代	山下治夫	平成22年4月1日～平成24年3月31日	美浜町長
21代	石黒和彦	平成24年4月1日～平成26年3月31日	南知多町長
22代	山下治夫	平成26年4月1日～平成27年4月23日	美浜町長
23代	神谷信行	平成27年4月26日～平成28年3月31日	〃
24代	石黒和彦	平成28年4月1日～平成30年3月31日	南知多町長
25代	神谷信行	平成30年4月1日～平成31年4月25日	美浜町長
26代	齋藤宏一	平成31年4月26日～令和2年3月31日	〃
27代	石黒和彦	令和2年4月1日～令和4年3月31日	南知多町長
28代	齋藤宏一	令和4年4月1日～令和5年4月25日	美浜町長
29代	八谷充則	令和5年4月26日～令和6年3月31日	〃
30代	石黒和彦	令和6年4月1日～令和8年3月31日	南知多町長
31代	八谷充則	令和8年4月1日～	美浜町長

歴代消防長

歴代	氏名	在任期間	備考
初代～8代	管理者が兼任のため管理者に準ずる		
9代	榑原藤男	平成3年4月1日～平成6年3月31日	専任
10代	澤田悦郎	平成6年4月1日～平成8年3月31日	〃
11代	横井靖	平成8年4月1日～平成10年3月31日	〃
12代	松田良男	平成10年4月1日～平成12年3月31日	〃
13代	鈴木輝征	平成12年4月1日～平成17年3月31日	平成16年4月1日から 消防次長兼務
14代	辻總一郎	平成17年4月1日～平成19年3月31日	消防次長兼務
15代	石堂亨	平成19年4月1日～平成19年8月31日	〃
16代	田中忠衛	平成19年9月1日～平成21年3月31日	〃
17代	寺澤和裕	平成21年4月1日～平成27年3月31日	
18代	榎本義樹	平成27年4月1日～平成30年3月31日	
19代	飯田平	平成30年4月1日～令和2年3月31日	
20代	水野基	令和2年4月1日～令和6年3月31日	
21代	山本勇	令和6年4月1日～令和7年3月31日	
22代	大岩秀幸	令和7年4月1日～	

歴代消防署長

歴代	氏名	在任期間	備考
初代	八谷直人	昭和54年4月1日～昭和58年5月31日	消防本部 消防次長兼務
2代	鈴木友二	昭和58年6月1日～昭和60年6月30日	〃
3代	横井靖	昭和60年7月1日～昭和62年5月31日	〃
4代	澤田悦郎	昭和62年6月1日～平成元年3月31日	〃
5代	榑原藤男	平成元年4月1日～平成6年3月31日	平成3年4月1日から 消防長兼務
6代	澤田悦郎	平成6年4月1日～平成8年3月31日	消防長兼務
7代	奥村晴司	平成8年4月1日～平成14年3月31日	平成12年4月1日から 消防本部消防次長兼務
8代	岩本直行	平成14年4月1日～平成16年3月31日	消防本部 消防次長兼務
9代	寺澤和裕	平成16年4月1日～平成21年3月31日	
10代	家田益弘	平成21年4月1日～平成24年3月31日	消防本部 消防次長兼務
11代	山本恭久	平成24年4月1日～平成29年3月31日	
12代	飯田平	平成29年4月1日～平成30年3月31日	
13代	高瀬日呂富	平成30年4月1日～令和2年3月31日	
14代	服部克郎	令和2年4月1日～令和3年3月31日	
15代	永田充	令和3年4月1日～令和5年3月31日	
16代	山本勇	令和5年4月1日～令和6年3月31日	
17代	石垣貴浩	令和6年4月1日～	

2026年度全国統一防火標語

「火の確認 いい日を支える いい習慣」

表紙の説明

令和7年11月28日に実施した令和7年度林野火災想定合同訓練の写真です。

令和8年度版年報

令和8年6月

編集 発行	知多南部消防組合消防本部
所在地	愛知県知多郡美浜町大字河和字南橘田106番地の126
郵便番号	470-2404
TEL	(0569)64-0119 (代表) (0569)64-0120 (総務課) (0569)64-0121 (予防課) (0569)64-0122 (消防管理担当)
FAX	(0569)62-2112
E-mail	infocnfd@tac-net.ne.jp
HP	http://chitanan.tac-net.ne.jp/

