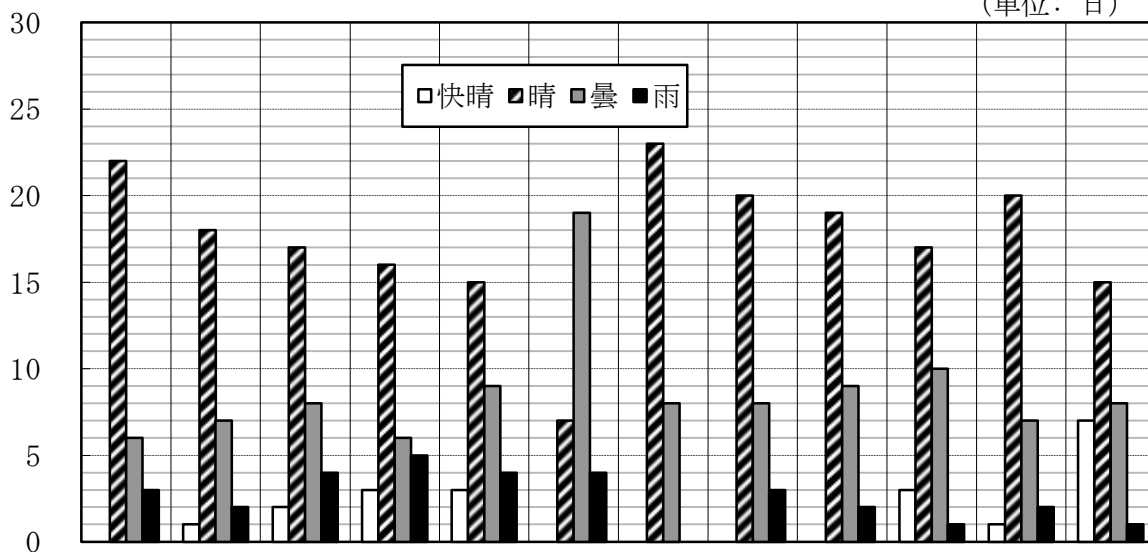


月別天候状況

(単位: 日)

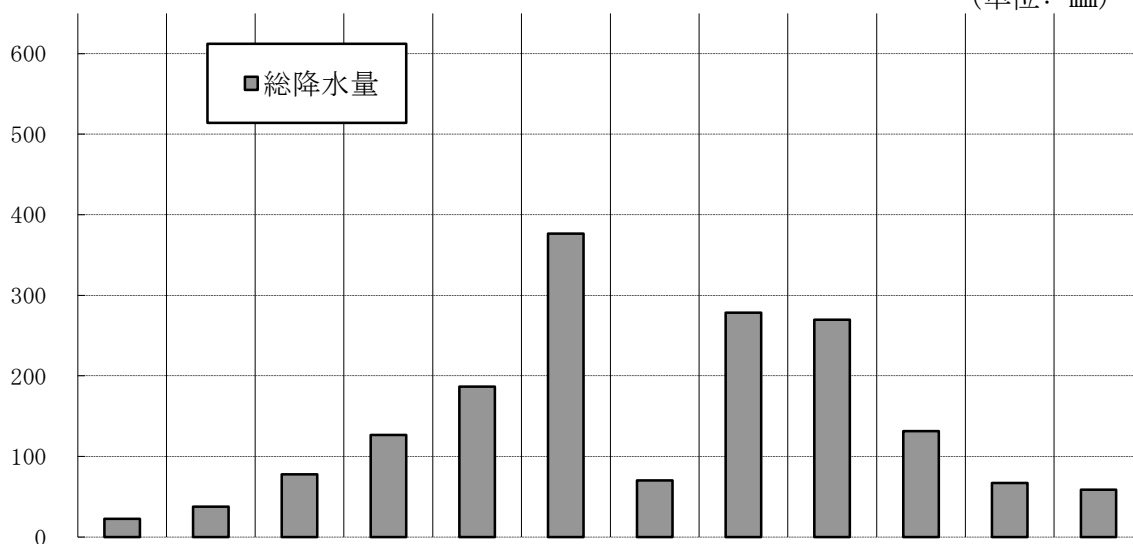


| 区分 | 1月 | 2月 | 3月 | 4月 | 5月 | 6月 | 7月 | 8月 | 9月 | 10月 | 11月 | 12月 |
|--------|----|----|----|----|----|----|----|----|----|-----|-----|-----|
| 快晴 (日) | 0 | 1 | 2 | 3 | 3 | 0 | 0 | 0 | 0 | 3 | 1 | 7 |
| 晴 (〃) | 22 | 18 | 17 | 16 | 15 | 7 | 23 | 20 | 19 | 17 | 20 | 15 |
| 曇 (〃) | 6 | 7 | 8 | 6 | 9 | 19 | 8 | 8 | 9 | 10 | 7 | 8 |
| 雨 (〃) | 3 | 2 | 4 | 5 | 4 | 4 | 0 | 3 | 2 | 1 | 2 | 1 |

※午前9時の天候 雪は雨に計上

月別降水量状況

(単位: mm)



| 区分 | 1月 | 2月 | 3月 | 4月 | 5月 | 6月 | 7月 | 8月 | 9月 | 10月 | 11月 | 12月 |
|---------|------|------|------|-------|-------|-------|------|-------|-------|-------|------|------|
| 総降水量 | 22.5 | 38.0 | 78.0 | 126.5 | 186.5 | 376.5 | 70.0 | 278.5 | 270.0 | 131.5 | 67.0 | 59.0 |
| 降水日数 | 6 | 4 | 7 | 11 | 13 | 16 | 7 | 17 | 11 | 10 | 7 | 6 |
| 1日最多降水量 | 10.5 | 26.0 | 20.0 | 38.0 | 45.0 | 234.0 | 25.5 | 115.5 | 116.5 | 41.0 | 29.0 | 23.5 |

※年間総降水量1,704mm、降水日数115日。